

Détente directe

Monosplits

R410A

Muraux DC Inverter
CSMFI



37

Muraux
CSMCF



39

Consoles
SKF



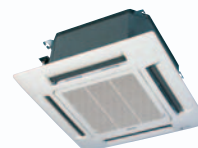
43

Consoles et plafonniers
SKPF



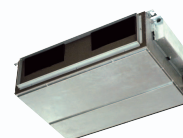
45

Cassettes
CSKF
2,5 à 6,6 kW



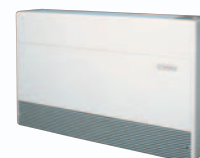
49

Gainables
DSF
2,5 à 6,6 kW



53

Consoles
CSCV
CSCV-LL



R407C

87

90



R410A

DC Inverter
Classe A



GRF 94/124 R5I



MCAF 94/124 R5I

Monosplits
DC Inverter

Cette gamme de splits muraux bénéficie de la technologie DC INVERTER qui permet de contrôler en continu la vitesse de rotation du compresseur et ainsi la puissance du climatiseur. La puissance frigorifique ou calorifique du climatiseur s'adapte parfaitement aux besoins, tout en douceur.

Aux performances acoustiques de ces climatiseurs, la technique DC INVERTER ajoute d'importantes économies en consommation électrique : des atouts fort appréciés en résidentiel et petit tertiaire.

- Climatiseur réversible mural
- **Technologie DC INVERTER au R 410 A avec modulation continue du débit de réfrigérant**
- Télécommande avec programmation des cycles de fonctionnement sur 24 heures
- Sonde de température intégrée dans la télécommande
- Commutation automatique Froid/Chaud selon température de consigne
- Fonction Dry pour la déshumidification sans le mode Froid
- Ventilateurs tangentiels à 3 vitesses programmables ou automatiques
- Adaptation automatique aux températures nocturnes
- Système spécial au démarrage du mode Chaud et pendant les cycles de dégivrage pour éviter l'émission d'air froid dans la pièce
- Déflecteurs horizontaux avec oscillation automatique ou programmable en position fixe
- Déflecteurs verticaux orientables
- Filtres lavables anti-moisissure et anti-bactéries
- Redémarrage automatique à la suite d'une coupure de courant
- Compresseur rotatif DC INVERTER à haute efficacité

Accessoires

Support mural d'unité extérieure

Monosplits muraux DC Inverter

Réversibles



CSMFI

R410A

Monosplits
DC Inverter

ENSEMBLE		CSMFI 94 R 5	CSMFI 124 R 5
Unité intérieure	230/1/50	MCAF 94 R 5 I	MCAF 124 R 5 I
Unité extérieure	230/1/50	GRF 94 R 5 I	GRF 124 R 5 I
Puissance frigorifique (kW)	(mini - maxi)	2,65 (0,9 - 3,2)	3,50 (0,9 - 3,8)
Classe énergétique		A	A
Consommation annuelle d'énergie en Froid (500h)		378	545
Puissance absorbée (kW)	(mini - maxi)	0,755 (0,250 - 1,150)	1,090 (0,250 - 1,300)
Puissance calorifique (kW)	(mini - maxi)	3,60 (0,9 - 5)	4,20 (0,9 - 5,8)
Puissance absorbée en chaud (kW)	(mini - maxi)	0,995 (0,250 - 1,340)	1,165 (0,250 - 1,500)
Débit d'air intérieur (m ³ /h)	PV/MV/GV	450/480/530	460/490/540
Intensité absorbée en Froid / en Chaud (A)		3,6/5,1	5,1/5,3
Déshumidification	l/h	1,6	2
Déflexion	horizontale	manuelle	manuelle
	verticale	auto	auto
Ø Raccords frigorifiques FLARE (pouce)		1/4 - 3/8	1/4 - 3/8
Ø intérieur d'évacuation condensats (mm)		18	18
Longueur max. entre unités (m)		15	15
Hauteur max. entre unités (m)		7	7
Pression acoustique (dBA)	unité intérieure PV/MV/GV	28 / 31 / 34	29 / 33 / 36
	unité extérieure	47	49

Conditions nominales

FROID T air intérieur 27°C (DB) / 19°C (WB)
T air extérieur 35°C (DB) / 24°C (WB)

CHAUD T air intérieur 20°C (DB)
T air extérieur 7°C (DB) / 6°C (WB)

Limites de fonctionnement

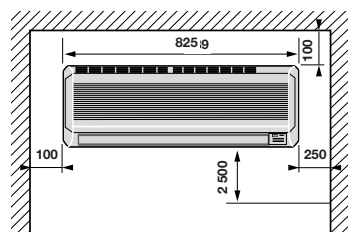
FROID maximum T air intérieur 32°C (DB) / 23°C (WB)
T air extérieur 43°C (DB)
minimum T air intérieur 19°C (DB) / 14°C (WB)
T air extérieur 19°C (DB)

CHAUD maximum T air intérieur 27°C (DB)
T air extérieur 24°C (DB) / 18°C (WB)
minimum T air extérieur -7°C (DB) / -8°C (WB)

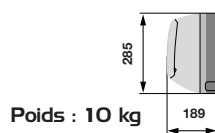
Accessoires

Type	CSMFI 94 R	CSMFI 124 R	Code
Support mural pour unités extérieure	●	●	K 60 U 035 Z

Précautions d'installation et caractéristiques physiques



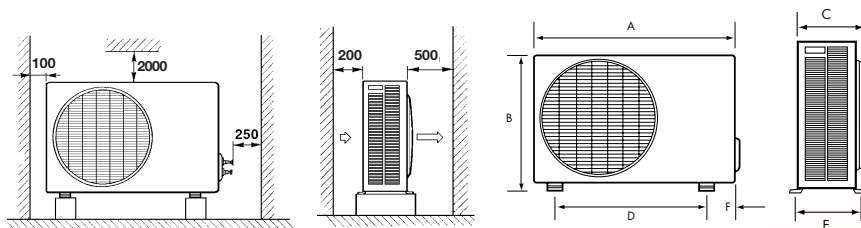
cotes mini en mm



Poids : 10 kg

GRF 94 R / 124 R

A (mm)	B (mm)	C (mm)	D (mm)	E (mm)	F (mm)	Poids (kg)
720	548	265	538	290	91	29



Froids **CSMCF-C, CSMCF-L** Réversibles **CSMCF-R**

R410A



MCAF



GRF 74/94/124/145 C/L/R

Monosplits

Gamme complète au R 410 A **Classes A et B (en Froid)** **Nouveau modèle 14 000 Btu** **Silence et confort** **Intégration parfaite**

- Télécommande avec programmation des cycles de fonctionnement sur 24 heures
- Sonde de température intégrée dans la télécommande
- Commutation automatique Froid /Chaud selon température de consigne (modèles réversibles)
- Fonction Dry pour la déshumidification sans le mode Froid
- Ventilateurs 3 vitesses programmables ou automatiques
- Adaptation automatique aux températures nocturnes
- Système spécial au démarrage du mode Chaud et pendant les cycles de dégivrage pour éviter l'émission d'air froid dans la pièce
- Réglage de l'orientation du flux d'air
- Filtres lavables anti-moisissure et anti-bactéries
- Redémarrage automatique à la suite d'une coupure de courant
- Compresseur rotatif à haute efficacité

Accessoires

Support mural d'unité extérieure

Monosplits muraux

Froid seul



CSMCF-C, CSMCF-L

R410A

Modèles Froid Seul

Ensemble		CSMCF 74 C 5	CSMCF 94 C 5	CSMCF 124 C 5	CSMCF 145 C 5	CSMCF 185 C 5/7	CSMCF 225 C 5/7
Unité intérieure	230/1/50	MCAF 74 R 5 T	MCAF 94 R 5 T	MCAF 124 R 5 T	MCAF 145 R 5 T	MCAF 185 R 5 T	MCAF 225 R 5 T
Unité extérieure	230/1/50 ou 400/3N/50	GRF 74 C 5 T	GRF 94 C 5 T	GRF 124 C 5 T	GRF 145 C 5 T	GRF 185 C 5 T GRF 185 C 7 T	GRF 225 C 5 T GRF 225 C 7 T
Puissance frigorifique (kW)	GV	2,23	2,72	3,63	4,00	5,5/5,5*	6,81/6,81*
Puissance absorbée (kW)	GV	0,68	0,825	1,115	1,33	1,69	2,26
Classe énergétique		A	A	A	B	A	B
Consommation annuelle 500 h (kW/h)		340	413	558	665	845	1 130
Débit d'air intérieur (m³/s-m³/h)	PV	0,077 - 280	0,091 - 330	0,125 - 450	0,131 - 475	0,208 - 750	0,233 - 840
	MV	0,088 - 320	0,105 - 380	0,152 - 550	0,152 - 550	0,233 - 840	0,258 - 930
	GV	0,105 - 380	0,125 - 450	0,176 - 635	0,183 - 660	0,258 - 930	0,275 - 990
Intensité absorbée (A)		3,0	3,3	5,0	6,1	7,5 ⁽¹⁾	9,4/4,1
Déshumidification (l/h)	GV	0,7	1,1	1,3	1,5	1,8	2,66
Déflexion	horizontale	manuelle	manuelle	manuelle	manuelle	manuelle	manuelle
	verticale	auto	auto	auto	auto	auto	auto
Ø Raccords frigorifiques FLARE (pouce)		1/4 - 3/8	1/4 - 3/8	1/4 - 3/8	1/4 - 1/2	1/4 - 1/2	3/8 - 5/8
Ø intérieur d'évacuation condensats (mm)		16	16	16	16	16	16
Longueur max. entre unités (m)		15	15	15	15	25	30
Hauteur max. entre unités (m)		7	7	7	7	15	15
Puissance acoustique (dBA)	intérieur PV/MV/GV	39/41/45	44/46/49	49/53/56	46/51/56	50/53/56	53/55/58
	du groupe	56	58	62	63	68	67
Pression acoustique (dBA)	à 2 m intérieur PV/MV/GV	30/32/36	35/37/40	40/44/47	37/42/47	41/44/47	44/46/49
	à 4 m du groupe	36	38	42	43	48	47

*Mono/Tri - (1) Nous consulter

Modèles Froid Seul - Version L (basse température extérieure)

Ensemble		CSMCF 75 L 5	CSMCF 95 L 5	CSMCF 125 L 5	CSMCF 145 L 5	CSMCF 185 L 5/7	CSMCF 225 L 5/7
Unité intérieure	230/1/50	MCAF 74 R 5 T	MCAF 94 R 5 T	MCAF 124 R 5 T	MCAF 145 R 5 T	MCAF 185 R 5 T	MCAF 225 R 5 T
Unité extérieure	230/1/50 ou 400/3N/50	GRF 75 L 5 T	GRF 95 L 5 T	GRF 125 L 5 T	GRF 145 L 5 T	GRF 185 L 5 T GRF 185 L 7 T	GRF 225 L 5 T GRF 225 L 7 T
Puissance frigorifique (kW)	GV	2,23	2,72	3,63	4,00	5,5/5,5*	6,81/6,81*
Puissance absorbée (kW)	GV	0,68	0,825	1,115	1,33	1,69	2,26
Classe énergétique		A	A	A	B	A	B
Consommation annuelle 500 h (kW/h)		340	413	558	665	845	1 130
Débit d'air intérieur (m³/s-m³/h)	PV	0,077 - 280	0,091 - 330	0,125 - 450	0,131 - 475	0,208 - 750	0,233 - 840
	MV	0,088 - 320	0,105 - 380	0,152 - 550	0,152 - 550	0,233 - 840	0,258 - 930
	GV	0,105 - 380	0,125 - 450	0,176 - 635	0,183 - 660	0,258 - 930	0,275 - 990
Intensité absorbée (A)		3,0	3,3	5,0	6,1	7,5 ⁽¹⁾	9,4/4,1
Déshumidification (l/h)	GV	0,7	1,1	1,3	1,5	1,8	2,66
Déflexion	horizontale	manuelle	manuelle	manuelle	manuelle	manuelle	manuelle
	verticale	auto	auto	auto	auto	auto	auto
Ø Raccords frigorifiques FLARE (pouce)		1/4 - 3/8	1/4 - 3/8	1/4 - 3/8	1/4 - 1/2	1/4 - 1/2	3/8 - 5/8
Ø intérieur d'évacuation condensats (mm)		16	16	16	16	16	16
Longueur max. entre unités (m)		15	15	15	15	25	30
Hauteur max. entre unités (m)		7	7	7	7	15	15
Puissance acoustique (dBA)	intérieur PV/MV/GV	39/41/45	44/46/49	49/53/56	46/51/56	50/53/56	53/55/58
	du groupe	56	58	62	63	68	67
Pression acoustique (dBA)	à 2 m intérieur PV/MV/GV	30/32/36	35/37/40	40/44/47	37/42/47	41/44/47	44/46/49
	à 4 m du groupe	36	38	42	43	48	47

*Mono/Tri - (1) Nous consulter

CSMCF-R



R410A

Modèles Réversibles

ENSEMBLE		CSMCF 74 R 5	CSMCF 94 R 5	CSMCF 124 R 5	CSMCF 145 R 5	CSMCF 185 R 5/7	CSMCF 225 R 5/7
Unité intérieure	230/1/50	MCAF 74 R 5 T	MCAF 94 R 5 T	MCAF 124 R 5 T	MCAF 145 R 5 T	MCAF 185 R 5 T	MCAF 225 R 5 T
Unité extérieure	230/1/50 ou 400/3N/50	GRF 74 R 5 T	GRF 94 R 5 T	GRF 124 R 5 T	GRF 145 R 5 T	GRF 185 R 5 T GRF 185 R 7 T	GRF 225 R 5 T GRF 225 R 7 T
Puissance frigorifique (kW)	GV	2,23	2,72	3,63	4,0	5,5 / 5,5*	6,81/6,81*
Puissance absorbée en froid (kW)	GV	0,68	0,825	1,115	1,33	1,69 / 1,69*	2,26/2,26*
Puissance calorifique (kW)	GV	2,28	3,00	4,0	4,48	5,56/5,56*	7,37/7,37*
Puissance absorbée en chaud (kW)	GV	0,665	0,850	1,14	1,395	1,60 / 1,60*	2,4/2,4*
Classe énergétique en froid/en chaud		A / B	A / B	A / B	B / C	A / B	B / D
Consommation annuelle en froid - 500 h (kW/h)		340	413	558	665	845	1 130
Débit d'air intérieur (m³/s-m3/h)	PV	0,077 - 280	0,091 - 330	0,125 - 450	0,131 - 475	0,208 - 750	0,233 - 840
	MV	0,088 - 320	0,105 - 380	0,152 - 550	0,152 - 550	0,233 - 840	0,258 - 930
	GV	0,105 - 380	0,125 - 450	0,176 - 635	0,183 - 660	0,258 - 930	0,275 - 990
Intensité absorbée (A)	en froid	3,0	3,3	5,0	6,1	7,5/(1)	9,4/4,1
	en chaud	2,93	4,0	5,4	6,5	7,1/(1)	10,2/4,4
Déshumidification (l/h)	GV	0,7	0,9	1,3	1,5	1,8	2,66
Déflexion	horizontale	manuelle	manuelle	manuelle	manuelle	manuelle	manuelle
	verticale	auto	auto	auto	auto	auto	auto
Ø Raccords frigorifiques FLARE (pouce)		1/4 - 3/8	1/4 - 3/8	1/4 - 3/8	1/4 - 1/2	1/4 - 1/2	3/8 - 5/8
Ø intérieur d'évacuation condensats (mm)		16	16	16	16	16	16
Longueur max. entre unités (m)		15	15	15	15	25	30
Hauteur max. entre unités (m)		7	7	7	7	15	15
Puissance acoustique (dBA)	intérieur PV/MV/GV	39/41/45	44/46/49	49/53/56	46/51/56	50/53/56	53/55/58
	du groupe	57	60	64	64	68	67
Pression acoustique (dBA)	à 2 m intérieur PV/MV/GV	30/32/36	35/37/40	40/44/47	37/42/47	34/39/42	44/46/49
	à 4 m du groupe	37	40	44	44	48	47

*Mono/Tri - (1) nous consulter

Limites de fonctionnement

R 410 A	Froid Seul	<i>maximum</i> T air intérieur 32°C (DB) / 23°C (WB) T air extérieur 43°C (DB)	<i>minimum</i> T air intérieur 19°C (DB) / 14°C (WB) T air extérieur 19°C (DB)* *.15°C avec GRF-L
	Réversibles	FROID <i>maximum</i> T air intérieur 32°C (DB) / 23°C (WB) T air extérieur 43°C (DB) <i>minimum</i> T air intérieur 19°C (DB) / 14°C (WB) T air extérieur 19°C (DB)	CHAUD <i>maximum</i> T air intérieur 27°C (DB) T air extérieur 24°C (DB) / 18°C (WB) <i>minimum</i> T air extérieur -8°C (DB) / -9°C (WB)

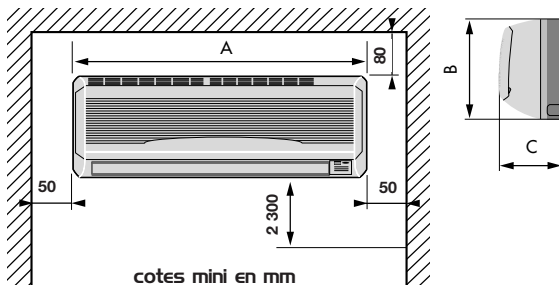


CSMCF-C, CSMCF-L, CSMCF-R

Accessoires

Type	CSMCF 74/94	CSMCF 75/95	CSMCF 124/125	CSMCF 145	CSMCF 185/225	Code
Support mural pour unité extérieure	●	●	●			K 70 U 001 T
Support mural pour unité extérieure				●	●	K 60 U 035 Z

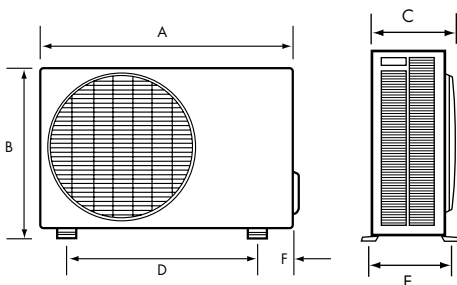
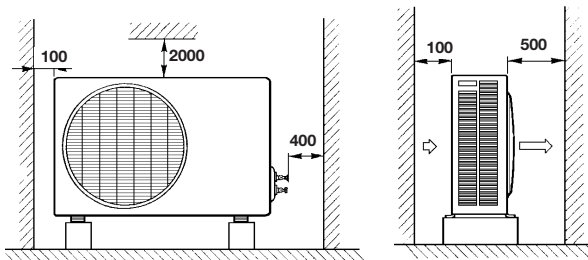
Précautions d'installation et caractéristiques physiques



	MCAF 74/94/124	MCAF 145	MCAF 185/225
A (mm)	810	810	1 060
B (mm)	285	285	295
C (mm)	190	190	210
Poids (kg)	11	11,5	14 / 15

GRF

GRF-R : si nécessaire, prévoir récupération des condensats



	A (mm)	B (mm)	C (mm)	D (mm)	E (mm)	F (mm)	Poids (kg)
GRF 74-75 C/L/R	795	610	290	500	293	150	31/31/32
GRF 94-95 C/L/R	795	610	290	500	293	150	34/34/35
GRF 124-125 C/L/R	795	610	290	500	293	150	35/35/36
GRF 145 C/L/R	795	610	290	500	293	150	41,5/41,5/42
GRF 185 C/L/R	846	690	302	700	360	100	56/56/56
GRF 225 C/L/R	900	680	340	700	360	100	74/74/74

Froids **SKF-C, SKF-L**
Réversibles **SKF-R**

R410A



GRF 94/95 C/L/R

Classe A (en Froid) Silence et confort Sobriété des lignes

- Télécommande avec programmation des cycles de fonctionnement
- Sonde de température intégrée dans la télécommande
- Commutation automatique Froid /Chaud selon température de consigne (modèles réversibles)
- Fonction Dry pour la déshumidification sans le mode Froid
- Ventilateurs 3 vitesses programmables ou automatiques
- Adaptation automatique aux températures nocturnes
- Système spécial au démarrage du mode Chaud et pendant les cycles de dégivrage pour éviter l'émission d'air froid dans la pièce
- Réglage de l'orientation du flux d'air
- Filtres lavables anti-moisissure et anti-bactéries
- Redémarrage automatique à la suite d'une coupure de courant
- Compresseur rotatif à haute efficacité

Accessoires

Support mural d'unité extérieure

Monosplits consoles

Froids, Réversibles

SKF-C, SKF-L, SKF-R

R410A

Monosplits

		Froid seul	Froid seul version L	Réversible
ENSEMBLE		SKF 94 C 5	SKF 95 L 5	SKF 94 R 5
Unité intérieure	230/1/50	KAF 94 R 5 T	KAF 94 R 5 T	KAF 94 R 5 T
Unité extérieure	230/1/50	GRF 94 C 5 T	GRF 95 L 5 T	GRF 94 R 5 T
Puissance frigorifique (kW)	GV	2,66	2,66	2,66
Puissance absorbée en froid (kW)	GV	0,79	0,79	0,79
Puissance calorifique (kW)	GV	-	-	3,040
Puissance absorbée en chaud (kW)	GV	-	-	0,91
Classe énergétique en froid/en chaud		A	A	A / C
Consommation annuelle en froid 500 h (kW/h)		395	395	395
Débit d'air intérieur (m ³ /s-m ³ /h)	PV	0,083 - 300	0,083 - 300	0,083 - 300
	MV	0,100 - 360	0,100 - 360	0,100 - 360
	GV	0,111 - 400	0,111 - 400	0,111 - 400
Intensité absorbée (A)	en froid	3,50	3,50	3,50
	en chaud	-	-	4,0
Déshumidification (l/h)	GV	1	1	1
Déflexion	horizontale	manuelle	manuelle	manuelle
	verticale	manuelle	manuelle	manuelle
Ø Raccords frigorifiques FLARE (pouce)		1/4 - 3/8	1/4 - 3/8	1/4 - 3/8
Ø intérieur d'évacuation condensats (mm)		18	18	18
Longueur max. entre unités (m)		15	15	15
Hauteur max. entre unités (m)		7	7	7
Puissance acoustique (dBA)	intérieur PV/MV/GV	42 / 48 / 51	42 / 48 / 51	42 / 48 / 51
	du groupe	58	58	60
Pression acoustique (dBA)	à 2 m intérieur PV/MV/GV	34 / 40 / 43	34 / 40 / 43	34 / 40 / 43
	à 4 m du groupe	38	38	40

Limites de fonctionnement

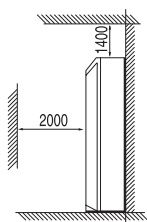
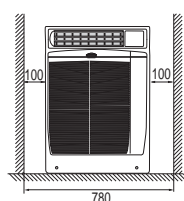
R 410 A	Froid Seul	maximum	T air intérieur	32°C (DB) / 23°C (WB)	minimum	T air intérieur	19°C (DB) / 14°C (WB)		
				T air extérieur	43°C (DB)		T air extérieur	19°C (DB)* * -15°C avec GRFL	
	Réversibles	FROID	maximum	T air intérieur	32°C (DB) / 23°C (WB)	CHAUD	maximum	T air intérieur	27°C (DB)
				T air extérieur	43°C (DB)			T air extérieur	24°C (DB) / 18°C (WB)
			minimum	T air intérieur	19°C (DB) / 14°C (WB)		minimum	T air extérieur	-8°C (DB) / -9°C (WB)
				T air extérieur	19°C (DB)				

Accessoires

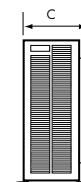
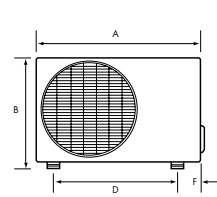
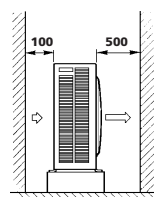
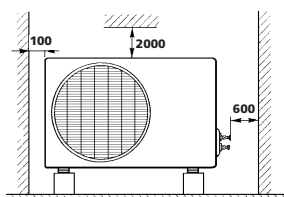
Type	SKF 94	SKF 95	Code
Support mural pour unité extérieure	●		K 70 U 001 T

Précautions d'installation et caractéristiques physiques

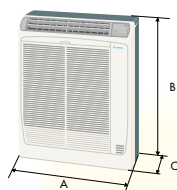
KAF



GRF



Poids : 18,6 kg



GRF 94-95 C/L/R

A (mm)	B (mm)	C (mm)	D (mm)	E (mm)	F (mm)	Poids (kg)
795	610	290	500	293	150	34/34/35

Froids **SKPF-C, SKPF-L**
Réversibles **SKPF-R**

R410A



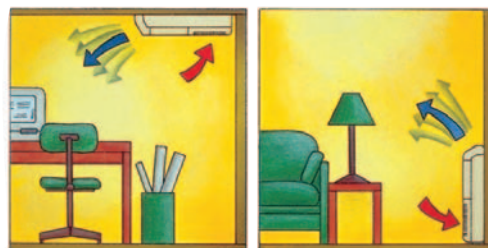
GRF 124/125 C/L/R

Gamme complète au R 410 A Classes A et B (en Froid) Esthétique et confort Souplesse d'installation

- Télécommande avec programmation des cycles de fonctionnement sur 24 heures
- Sonde de température intégrée dans la télécommande
- Commutation automatique Froid /Chaud selon température de consigne (modèles réversibles)
- Fonction Dry pour la déshumidification sans le mode Froid
- Ventilateurs 3 vitesses programmables ou automatiques
- Adaptation automatique aux températures nocturnes
- Système spécial au démarrage du mode Chaud et pendant les cycles de dégivrage pour éviter l'émission d'air froid dans la pièce
- Réglage de l'orientation du flux d'air
- Filtres lavables anti-moisissure et anti-bactéries
- Redémarrage automatique à la suite d'une coupure de courant
- Compresseur rotatif à haute efficacité

Accessoires

- Filtre à charbon actif
- Support mural d'unité extérieure



Tous les cas d'installation sont possibles sans modifier l'appareil : au plafond pour libérer le maximum de surface, accroché au mur, ou posé sur le sol pour se glisser sous une fenêtre.

Le balayage automatique du flux d'air assure dans tous les cas une parfaite homogénéité de température.

Monosplits consoles et plafonniers

Froid seul



SKPF-C, SKPF-L

R410A

Monosplits

Modèles Froid Seul

ENSEMBLE		SKPF 124 C 5	SKPF 185 C 5/7	SKPF 225 C 5/7
Unité intérieure	230/1/50	KPAF 124 R 5 T	KPAF 185 R 5 T	KPAF 225 R 5 T
Unité extérieure	230/1/50 ou 400/3N/50	GRF 124 C 5 T -	GRF 185 C 5 T GRF 185 C 7 T	GRF 225 C 5 T GRF 225 C 7 T
Puissance frigorifique (kW)	GV	3,6	5,65 / 5,65 *	6,80 / 6,80 *
Puissance absorbée (kW)	GV	1,12	1,7 / 1,7 *	2,25 / 2,25 *
Classe énergétique		A	A	B
Consommation annuelle en froid - 500 h (kW/h)		560	850	1 125
Débit d'air intérieur (m ³ /s-m ³ /h)	PV	0,139 - 500	0,164 - 590	0,186 - 670
	MV	0,164 - 590	0,194 - 700	0,214 - 770
	GV	0,194 - 700	0,222 - 800	0,233 - 840
Intensité absorbée (A)		4,90		
Déshumidification (l/h)	GV	1,3	2,3	3,3
Déflexion	horizontale	manuelle	manuelle	manuelle
	verticale	auto	auto	auto
Ø raccords frigorifiques FLARE (pouce)		1/4 - 3/8	1/4 - 1/2	3/8 - 5/8
Ø intérieur d'évacuation condensats (mm)		18	18	18
Longueur max. entre unités (m)		15	25	30
Hauteur max. entre unités (m)		7	15	15
Puissance acoustique (dBA)	intérieur PV/MV/GV du groupe	46 / 51 / 55 62	51 / 55 / 59 68	54 / 57 / 60 67
Pression acoustique (dBA)	à 2 m intérieur PV/MV/GV à 4 m du groupe	38 / 43 / 47 42	43 / 47 / 51 48	46 / 49 / 52 47

*Mono/Tri

Modèles Froid Seul - Version L (basse température extérieure)

ENSEMBLE		SKPF 125 L 5	SKPF 185 L 5/7	SKPF 225 L 5/7
Unité intérieure	230/1/50	KPAF 124 R 5 T	KPAF 185 R 5 T	KPAF 225 R 5 T
Unité extérieure	230/1/50 ou 400/3N/50	GRF 124 L 5 T -	GRF 185 L 5 T GRF 185 L 7 T	GRF 225 L 5 T GRF 225 L 7 T
Puissance frigorifique (kW)	GV	3,6	5,65 / 5,65 *	6,80 / 6,80 *
Puissance absorbée (kW)	GV	1,12	1,7 / 1,7 *	2,25 / 2,25 *
Classe énergétique		A	A	B
Consommation annuelle en froid - 500 h (kW/h)		560	850	1 125
Débit d'air intérieur (m ³ /s-m ³ /h)	PV	0,139 - 500	0,164 - 590	0,186 - 670
	MV	0,164 - 590	0,194 - 700	0,214 - 770
	GV	0,194 - 700	0,222 - 800	0,233 - 840
Intensité absorbée (A)		4,90		
Déshumidification (l/h)	GV	1,3	2,3	3,3
Déflexion	horizontale	manuelle	manuelle	manuelle
	verticale	auto	auto	auto
Ø raccords frigorifiques FLARE (pouce)		1/4 - 3/8	1/4 - 1/2	3/8 - 5/8
Ø intérieur d'évacuation condensats (mm)		18	18	18
Longueur max. entre unités (m)		15	25	30
Hauteur max. entre unités (m)		7	15	15
Puissance acoustique (dBA)	intérieur PV/MV/GV du groupe	46 / 51 / 55 62	51 / 55 / 59 68	54 / 57 / 60 67
Pression acoustique (dBA)	à 2 m intérieur PV/MV/GV à 4 m du groupe	38 / 43 / 47 42	43 / 47 / 51 48	46 / 49 / 52 47

*Mono/Tri

R410A

SKPF-R



Modèles Réversibles

ENSEMBLE		SKPF 124 R 5	SKPF 185 R 5/7	SKPF 225 R 5/7
Unité intérieure	230/1/50	KPAF 124 R 5 T	KPAF 185 R 5 T	KPAF 225 R 5 T
Unité extérieure	230/1/50 ou 400/3N/50	GRF 124 R 5 T -	GRF 185 R 5 T GRF 185 R 7 T	GRF 225 R 5 T GRF 225 R 7 T
Puissance frigorifique (kW)	GV	3,6	5,65 / 5,65 *	6,80 / 6,80 *
Puissance absorbée en froid (kW)	GV	1,12	1,7 / 1,7 *	2,25 / 2,25 *
Puissance calorifique (kW)	GV	4,0	6,0 / 6,0 *	7,30 / 7,30 *
Puissance absorbée en chaud (kW)	GV	1,24	1,79 / 1,79 *	2,40 / 2,40 *
Classe énergétique en froid / en chaud		A / C	A / C	B / D
Consommation annuelle en froid - 500 h (kW/h)		560	850	1 125
Débit d'air intérieur (m³/s-m³/h)	PV	0,139 - 500	0,164 - 590	0,186 - 670
	MV	0,164 - 590	0,194 - 700	0,214 - 770
	GV	0,194 - 700	0,222 - 800	0,233 - 840
Intensité absorbée (A)	en froid	4,90		
	en chaud	5,45		
Déshumidification (l/h)	GV	1,3	2,3	3,3
Déflexion	horizontale	manuelle	manuelle	manuelle
	verticale	auto	auto	auto
Ø raccords frigorifiques FLARE (pouce)		1/4 - 3/8	1/4 - 1/2	3/8 - 5/8
Ø intérieur d'évacuation condensats (mm)		18	18	18
Longueur max. entre unités (m)		15	25	30
Hauteur max. entre unités (m)		7	15	15
Puissance acoustique (dBA)	intérieur PV/MV/GV	46 / 51 / 55	51 / 55 / 59	54 / 57 / 60
	du groupe	64	68	67
Pression acoustique (dBA)	à 2 m intérieur PV/MV/GV	38 / 43 / 47	43 / 47 / 51	46 / 49 / 52
	à 4 m du groupe	44	48	47

*Mono/Tri

■ Limites de fonctionnement

R 410 A	Froid Seul	maximum T air intérieur 32°C (DB) / 23°C (WB) T air extérieur 43°C (DB)	minimum T air intérieur 19°C (DB) / 14°C (WB) T air extérieur 19°C (DB) *
	Réversibles	FROID maximum T air intérieur 32°C (DB) / 23°C (WB) T air extérieur 43°C (DB) minimum T air intérieur 19°C (DB) / 14°C (WB) T air extérieur 19°C (DB)	CHAUD maximum T air intérieur 27° C (DB) T air extérieur 24°C (DB) / 18°C (WB) minimum T air extérieur -8°C (DB) / -9°C (WB)



SKPF-C, SKPF-L, SKPF-R

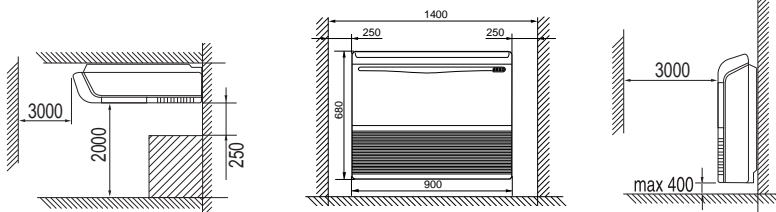
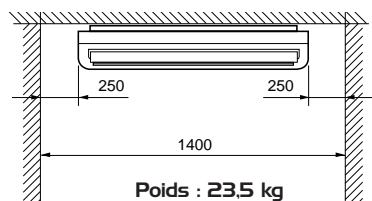
Monosplits

Accessoires

Type	SKPF 124/125	SKPF 185	SKPF 225	Code
Filtre à charbon actif	●	●	●	K 70 V 012 Z
Support mural pour unité extérieure	●			K 70 U 001 T
Support mural pour unité extérieure		●	●	K 60 U 035 Z

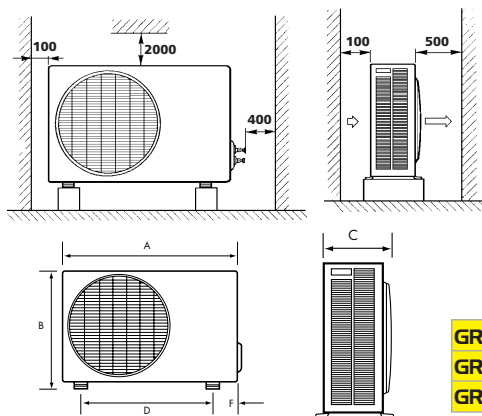
Précautions d'installation et caractéristiques physiques

KPAF



Cotes en mm

GRF



GRF-R : si nécessaire, prévoir récupération des condensats

	A (mm)	B (mm)	C (mm)	D (mm)	E (mm)	F (mm)	Poids (kg)
GRF 124-125 C/L/R	795	610	290	500	293	150	36/36/36
GRF 185 C/L/R	846	690	302	700	360	100	56/56/56
GRF 225 C/L/R	900	680	340	700	360	100	74/74/74

Froids **CSKF-C, CSKF-L**
Réversibles **CSKF-R**

R410A



GRF 94/95/124/125

Gamme complète au R 410 A Classes A et B (en Froid)

Les climatiseurs split cassettes sont la solution idéale pour climatiser ou chauffer des surfaces commerciales où un dégagement maximum des m² utiles est nécessaire.

Pour une installation aisée, ces modèles s'intègrent dans une dalle de faux plafond 600 x 600.

- Télécommande avec programmation des cycles de fonctionnement sur 24 heures
- Sonde de température intégrée dans la télécommande
- Commutation automatique Froid /Chaud (modèles réversibles)
- Système spécial au démarrage du mode Chaud et pendant les cycles de dégivrage pour éviter l'émission d'air froid dans la pièce
- Adaptation automatique aux températures nocturnes
- Fonction Dry pour la déshumidification sans le mode Froid
- Ventilateurs 3 vitesses programmables ou automatiques
- Réglage de l'orientation du flux d'air
- Filtre lavable anti-moisissure et anti-bactéries
- Redémarrage automatique à la suite d'une coupure de courant
- Pompe de relevage des condensats incluse
- Compresseur rotatif à haute efficacité

Accessoires

Support mural d'unité extérieure.



CSKF-C, CSKF-L

R410A

Modèles Froid seul

ENSEMBLE		CSKF 94 C 5	CSKF 124 C 5	CSKF 185 C 5/7
Unité intérieure	230/1/50	CAF 94 R 5 T	CAF 124 R 5 T	CAF 185 R 5 T
Grille		K 70 N 097 T	K 70 N 097 T	K 70 N 097 T
Unité extérieure	230/1/50 ou 400/3N/50	GRF 94 C 5 T	GRF 124 C 5 T	GRF 185 C 5 T GRF 185 C 7 T
Puissance frigorifique (kW)	GV	2,68	3,5	5,5 / 5,5 *
Puissance absorbée (kW)	GV	0,835	1,14	2,25 / 2,25 *
Classe énergétique		A	B	A
Consommation annuelle en froid - 500 h (kW/h)		418	570	850
Débit d'air intérieur (m³/s-m³/h)	PV	0,138 - 500	0,138 - 500	0,153 - 550
	MV	0,166 - 600	0,166 - 600	0,175 - 630
	GV	0,194 - 700	0,194 - 700	0,21 / 750
Intensité absorbée (A)		3,7	5,0	
Déshumidification (l/h)	GV	0,5	1	
Déflexion	verticale	automatique	automatique	automatique
Ø raccords frigorifiques FLARE (pouce)		1/4 - 3/8	1/4 - 3/8	1/4 - 1/2
Ø intérieur d'évacuation condensats (mm)		18	18	18
Longueur max. entre unités (m)		15	15	25
Hauteur max. entre unités (m) groupe haut/bas		7	7	15
Puissance acoustique (dBA)	intérieur PV/MV/GV du groupe	45 / 48 / 52 58	45 / 48 / 52 62	45 / 48 / 53 68
Pression acoustique (dBA)	à 2 m intérieur PV/MV/GV à 4 m du groupe	36 / 39 / 43 38	36 / 39 / 43 42	36 / 39 / 44 48
		Télécommande infrarouge en standard		

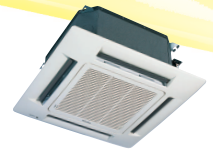
*Mono/Tri

Modèles Froid seul - Version L (Basse température extérieure)

ENSEMBLE		CSKF 95 L 5	CSKF 125 L 5	CSKF 185 L 5/7
Unité intérieure	230/1/50	CAF 94 R 5 T	CAF 124 R 5 T	CAF 185 R 5 T
Grille		K 70 N 097 T	K 70 N 097 T	K 70 N 097 T
Unité extérieure	230/1/50 ou 400/3N/50	GRF 95 L 5 T	GRF 125 L 5 T	GRF 185 L 5 T GRF 185 L 7 T
Puissance frigorifique (kW)	GV	2,68	3,5	5,5 / 5,5 *
Puissance absorbée (kW)	GV	0,835	1,14	2,25 / 2,25 *
Classe énergétique		A	B	A
Consommation annuelle en froid - 500 h (kW/h)		418	570	850
Débit d'air intérieur (m³/s-m³/h)	PV	0,138 - 500	0,138 - 500	0,153 - 550
	MV	0,166 - 600	0,166 - 600	0,175 - 630
	GV	0,194 - 700	0,194 - 700	0,21 / 750
Intensité absorbée (A)		3,7	5,0	
Déshumidification (l/h)	GV	0,5	1	
Déflexion	verticale	automatique	automatique	automatique
Ø raccords frigorifiques FLARE (pouce)		1/4 - 3/8	1/4 - 3/8	1/4 - 1/2
Ø intérieur d'évacuation condensats (mm)		18	18	18
Longueur max. entre unités (m)		15	15	25
Hauteur max. entre unités (m) groupe haut/bas		7	7	15
Puissance acoustique (dBA)	intérieur PV/MV/GV du groupe	45 / 48 / 52 58	45 / 48 / 52 62	45 / 48 / 53 68
Pression acoustique (dBA)	à 2 m intérieur PV/MV/GV à 4 m du groupe	36 / 39 / 43 38	36 / 39 / 43 42	36 / 39 / 44 48
		Télécommande infrarouge en standard		

*Mono/Tri

CSKF-R



R410A

Modèles Réversibles

ENSEMBLE		CSKF 94 R 5	CSKF 124 R 5	CSKF 185 R 5/7
Unité intérieure	230/1/50	CSKF 94 R 5 T	CSKF 124 R 5 T	CAF 185 R 5 T
Grille		K 70 N 097 T	K 70 N 097 T	K 70 N 097 T
Unité extérieure	230/1/50 ou 400/3N/50	GRF 94 R 5 T	GRF 124 R 5 T	GRF 185 R 5 T GRF 185 R 7 T
Puissance frigorifique (kW)	GV	2,68	3,5	5,5 / 5,5*
Puissance absorbée en froid (kW)	GV	0,835	1,14	1,7 / 1,7*
Puissance calorifique (kW)	GV	3,22	3,89	5,9 / 5,9*
Puissance absorbée en chaud (kW)	GV	0,91	1,25	1,8 / 1,8*
Classe énergétique en froid / en chaud		A / B	B / D	A / C
Consommation annuelle en froid - 500 h (kW/h)		418	570	850
Débit d'air intérieur (m³/s-m³/h)	PV	0,138 - 500	0,138 - 500	0,147 - 530
	MV	0,166 - 600	0,166 - 600	0,175 - 630
	GV	0,194 - 700	0,194 - 700	0,21 / 750
Intensité absorbée en froid (A)		3,70	5	
Intensité absorbée en chaud (A)		4,00	5,50	
Déshumidification (l/h)	GV	0,5	1	2,3
Déflexion	verticale	automatique	automatique	automatique
Ø raccords frigorifiques FLARE (pouce)		1/4 - 3/8	1/4 - 3/8	1/4 - 1/2
Ø intérieur d'évacuation condensats (mm)		18	18	18
Longueur max. entre unités (m)		15	15	25
Hauteur max. entre unités (m) groupe haut/bas		7	7	15
Puissance acoustique (dBA)	intérieur PV/MV/GV	45 / 48 / 52	45 / 48 / 52	45 / 48 / 53
	du groupe	60	64	68
Pression acoustique (dBA)	à 2 m intérieur PV/MV/GV	36 / 39 / 43	36 / 39 / 43	36 / 39 / 44
	à 4 m du groupe	40	44	48
*Mono/Tri				
Télécommande infrarouge en standard				

■ Limites de fonctionnement

R 410 A	Froid Seul		Réversibles	
		maximum T air intérieur 32°C (DB) / 23°C (WB) T air extérieur 43°C (DB)	minimum T air intérieur 19°C (DB) / 14°C (WB) T air extérieur 19°C (DB) * *.15°C avec GRFL	FROID maximum T air intérieur 32°C (DB) / 23°C (WB) T air extérieur 43°C (DB) minimum T air intérieur 19°C (DB) / 14°C (WB) T air extérieur 19°C (DB)



CSKF-C, CSKF-L, CSKF-R

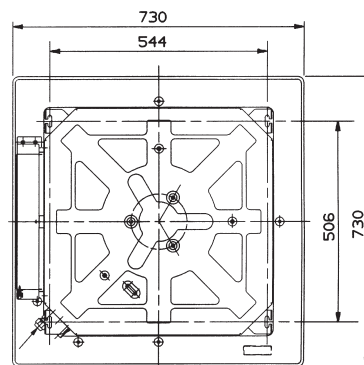
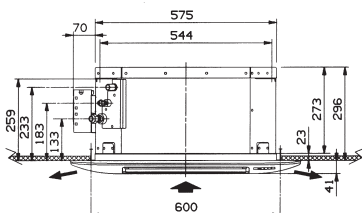
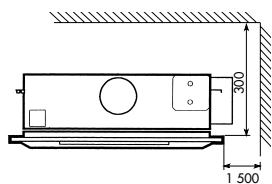
Accessoires

Type	CSKF 94/124	CSKF 185	Code
Support mural pour unité extérieure	●		K 70 U 001 T
Support mural pour unité extérieure		●	K 60 U 035 Z

Précautions d'installation et caractéristiques physiques

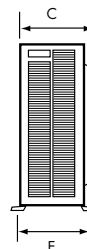
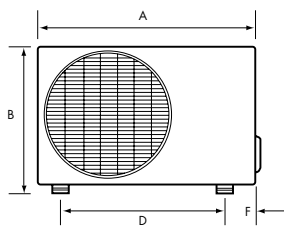
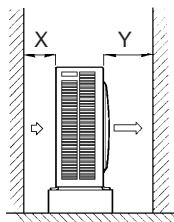
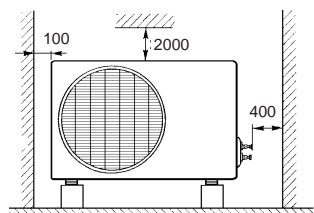
CAF

Hauteur de relevage des condensats au-dessus de l'appareil : 250 mm



	Poids (kg)
CAF 94/124	19
CAF 185	20,5

GRF



GRF-R : si nécessaire, prévoir récupération des condensats

	A (mm)	B (mm)	C (mm)	D (mm)	E (mm)	F (mm)	X (mm)	Y (mm)	Poids (kg)
GRF 94/95 C/L/R	795	610	290	500	293	150	100	500	35/35/35
GRF 124/125 C/L/R	795	610	290	500	293	150	100	500	35/35/36
GRF 185 C/L/R	846	690	302	700	360	100	100	500	56/56/56

Froids **DSF-C, DSF-L** Réversibles **DSF-R**



R410A



GRF 94/95/124/125 C/L/R

Gamme complète au R 410 A

Ces climatiseurs gainables offrent une solution complète de climatisation pour des locaux tels que bureaux, halls, salles de réunion, commerces, tous lieux où un faux plafond est disponible et où un faible niveau sonore est demandé.

Un récepteur en boîtier est également livré en standard : fixé au mur ou en plafond, il reçoit les messages de la télécommande infrarouge pour l'unité encastrée dans le faux-plafond.
Longueur du câble : 5 m



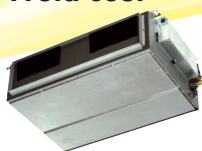
- Télécommande avec programmation des cycles de fonctionnement et récepteur en boîtier
- Sonde de température intégrée dans la télécommande
- Commutation automatique Froid /Chaud (modèles réversibles)
- Système spécial au démarrage du mode Chaud et pendant les cycles de dégivrage pour éviter l'émission d'air froid dans la pièce
- Adaptation automatique aux températures nocturnes
- Fonction Dry pour la déshumidification sans le mode Froid
- Ventilateurs centrifuges 3 vitesses télécommandables et pression disponible de 50 à 70 Pa
- Modification aisée de la pression disponible sur site
- Redémarrage automatique à la suite d'une coupure de courant
- **Pompe de relevage des condensats incluse**
- Filtre lavable anti-moisissure et anti-bactéries
- Compresseur rotatif à haute efficacité

Accessoires

Plénum gaines rondes (soufflage)
Support mural d'unité extérieure.

Monosplits gainables

Froid seul



DSF-C, DSF-L

R410A

Monosplits

Modèles Froid seul

ENSEMBLE		DSF 94 C 5	DSF 124 C 5	DSF 185 C 5/7	DSF 225 C 5/7
Unité intérieure	230/1/50	DSAF 94 R 5 T	DSAF 124 R 5 T	DSAF 185 R 5 T	DSAF 225 R 5 T
Unité extérieure	230/1/50 ou 400/3N/50	GRF 94 C 5 T	GRF 125 C 5 T	GRF 185 C 5 T GRF 185 C 7 T	GRF 225 C 5 T GRF 225 C 7 T
Puissance frigorifique (kW)	GV	2,68	3,7	5,80 / 5,80 *	7,00 / 7,00 *
Puissance absorbée en froid (kW)	GV	0,88	1,18	1,8 / 1,8	2,35 / 2,35 *
Classe énergétique		B	B	A	C
Consommation annuelle en froid - 500 h (kW/h)		440	590	900	1 175
Débit d'air intérieur (m³/s-m³/h)	PV	0,122 - 440	0,122 - 440	0,153 - 550	0,166 - 600
	MV	0,141 - 510	0,141 - 510	0,175 - 630	0,194 - 700
	GV	0,166 - 600	0,166 - 600	0,21 - 760	0,277 - 1000
Pression disponible (Pa)	GV	50 / 70 **	50 / 70**	50 / 70**	50 / 70**
Intensité absorbée (A)		3,9	5,15		
Déshumidification (l/h)	GV	0,8	1,5		
Ø raccords frigorifiques FLARE (pouce)		1/4 - 3/8	1/4 - 3/8	1/4 - 1/2	3/8 - 5/8
Ø intérieur d'évacuation condensats (mm)		18	18	18	18
Longueur max. entre unités (m)		15	15	25	30
Hauteur max. entre unités (m)		7	7	15	15
Puissance intérieure PV/MV/GV acoustique (dBA)		49 / 52 / 54	49 / 52 / 54	42 / 47 / 54	46 / 49 / 57
	du groupe	58	62	68	67
Pression à 2 m intérieur PV/MV/GV acoustique (dBA)		40 / 43 / 45	40 / 43 / 45	33 / 38 / 45	37 / 40 / 48
	à 4 m du groupe	38	42	48	47

* Mono / Tri

** D'usine / Avec modification câblage

Télécommande infrarouge en standard

Modèles Froid seul - Version L (Basse température extérieure)

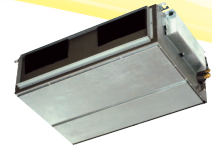
ENSEMBLE		DSF 95 L 5	DSF 125 L 5	DSF 185 L 5/7	DSF 225 L 5/7
Unité intérieure	230/1/50	DSAF 94 R 5 T	DSAF 124 R 5 T	DSAF 185 R 5 T	DSAF 225 R 5 T
Unité extérieure	230/1/50 ou 400/3N/50	GRF 95 L 5 T	GRF 125 L 5 T	GRF 185 L 5 T GRF 185 L 7 T	GRF 225 L 5 T GRF 225 L 7 T
Puissance frigorifique (kW)	GV	2,68	3,7	5,80 / 5,80 *	7,00 / 7,00 *
Puissance absorbée en froid (kW)	GV	0,88	1,18	1,8 / 1,8	2,35 / 2,35 *
Classe énergétique		B	B	A	C
Consommation annuelle en froid - 500 h (kW/h)		440	590	900	1 175
Débit d'air intérieur (m³/s-m³/h)	PV	0,122 - 440	0,122 - 440	0,153 - 550	0,166 - 600
	MV	0,141 - 510	0,141 - 510	0,175 - 630	0,194 - 700
	GV	0,166 - 600	0,166 - 600	0,21 - 760	0,277 - 1000
Pression disponible (Pa)	GV	50 / 70 **	50 / 70**	50 / 70**	50 / 70**
Intensité absorbée (A)		3,9	5,15		
Déshumidification (l/h)	GV	0,8	1,5		
Ø raccords frigorifiques FLARE (pouce)		1/4 - 3/8	1/4 - 3/8	1/4 - 1/2	3/8 - 5/8
Ø intérieur d'évacuation condensats (mm)		18	18	18	18
Longueur max. entre unités (m)		15	15	25	30
Hauteur max. entre unités (m)		7	7	15	15
Puissance intérieure PV/MV/GV acoustique (dBA)		49 / 52 / 54	49 / 52 / 54	42 / 47 / 54	46 / 49 / 57
	du groupe	58	62	68	67
Pression à 2 m intérieur PV/MV/GV acoustique (dBA)		40 / 43 / 45	40 / 43 / 45	33 / 38 / 45	37 / 40 / 48
	à 4 m du groupe	38	42	48	47

* Mono / Tri

** D'usine / Avec modification câblage

Télécommande infrarouge en standard

DSF-R



R410A

Modèles Réversibles

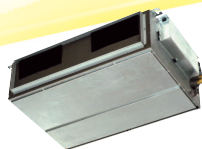
ENSEMBLE		DSF 94 R 5	DSF 124 R 5	DSF 185 R 5/7	DSF 225 R 5/7
Unité intérieure	230/1/50	DSAF 94 R 5 T	DSAF 124 R 5 T	DSAF 185 R 5 T	DSAF 225 R 5 T
Unité extérieure	230/1/50 ou 400/3N/50	GRF 94 R 5 T	GRF 124 R 5 T	GRF 185 R 5 T GRF 185 R 7 T	GRF 225 R 5 T GRF 225 R 7 T
Puissance frigorifique (kW)	GV	2,68	3,70	5,80 / 5,80 *	7,00 / 7,00 *
Puissance absorbée en froid (kW)	GV	0,88	1,18	1,8 / 1,8 *	2,35 / 2,35 *
Puissance calorifique (kW)	GV	3,35	4,115	6,25 / 6,25 *	7,55 / 7,55 *
Puissance absorbée en chaud (kW)	GV	0,89	1,27	1,83 / 1,83 *	2,50 / 2,50 *
Classe énergétique en froid/en chaud		B / A	B / C	A / B	C / D
Consommation annuelle en froid - 500 h (kW/h)		440	590	900	1 175
Débit d'air intérieur (m³/s-m³/h)	PV	0,122 - 440	0,122 - 440	0,153 - 550	0,166 - 600
	MV	0,141 - 510	0,141 - 510	0,175 - 630	0,194 - 700
	GV	0,166 - 600	0,166 - 600	0,21 - 760	0,277 - 1 000
Pression disponible (Pa)	GV	50 / 70 **	50 / 70 **	50 / 70**	50 / 70**
Intensité absorbée (A)	en froid	3,90	5,15		
	en chaud	3,90	5,55		
Déshumidification (l/h)	GV	0,8	1,5	2,3	2,6
Nb de départ de gaines Ø 200 mm		-	-	-	-
Ø raccords frigorifiques FLARE (pouce)		1/4 - 3/8	1/4 - 3/8	1/4 - 1/2	3/8 - 5/8
Ø intérieur d'évacuation condensats (mm)		18	18	18	18
Longueur max. entre unités (m)		15	15	25	30
Hauteur max. entre unités (m)		7	7	15	15
Puissance acoustique (dBA)	intérieur PV/MV/GV du groupe	49 / 52 / 54	49 / 52 / 54	42 / 47 / 54	46 / 49 / 57
	à 2 m intérieur PV/MV/GV acoustique (dBA)	60	64	68	67
Pression acoustique (dBA)	à 2 m intérieur PV/MV/GV	40 / 43 / 45	40 / 43 / 45	33 / 38 / 45	37 / 40 / 48
	à 4 m du groupe	40	44	48	47
		Télécommande infrarouge en standard			

*Mono/Tri

** D'usine / Avec modification câblage

■ Limites de fonctionnement

R 410 A	Froid Seul		minimum T air intérieur 19°C (DB) / 14°C (WB) T air extérieur 19°C (DB) *	
Réversibles	FROID		CHAUD	
	maximum T air intérieur 32°C (DB) / 23°C (WB) T air extérieur 43°C (DB)		maximum T air intérieur 27° C (DB) T air extérieur 24°C (DB) / 18°C (WB)	minimum T air extérieur -8°C (DB) / -9°C (WB)
	minimum T air intérieur 19°C (DB) / 14°C (WB) T air extérieur 19°C (DB)			



DSF-C, DSF-L, DSF-R

Accessoires

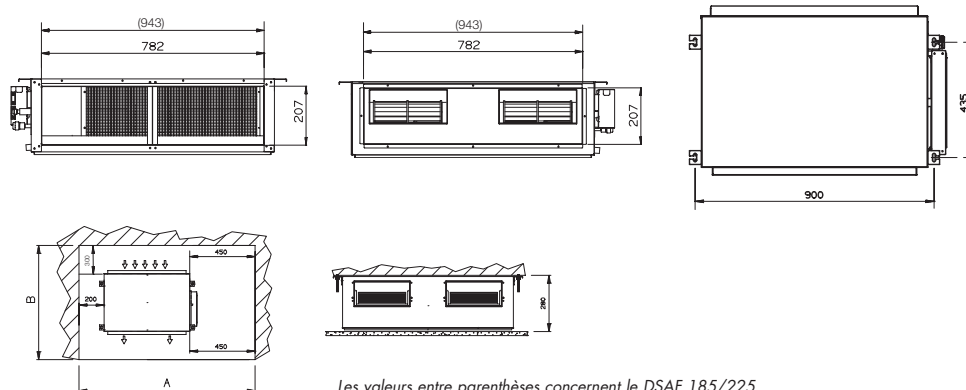
Type		DSF 94/124/95/125	DSF 185	DSF 225	Code
Plénum gaines rondes (soufflage) - Ø 200 mm	2 manchettes	●			K 70 M 009 T
	3 manchettes		●	●	K 70 M 010 T
Support mural pour unité extérieure		●			K 70 U 001 T
Support mural pour unité extérieure			●	●	K 60 U 035 Z

Précautions d'installation et caractéristiques physiques

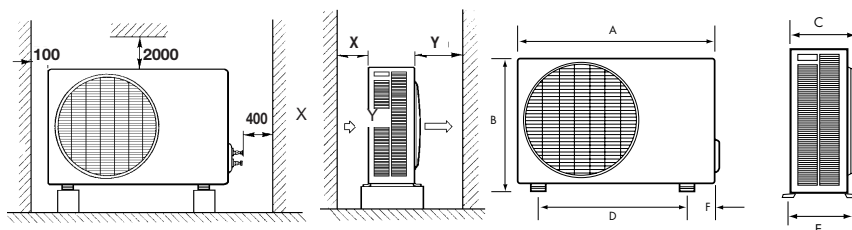
DSAF

Hauteur de relevage des condensats au-dessus de l'appareil : 250 mm

	A (mm)	B (mm)	Poids (kg)
DSAF 94/124	1 500	1 100	30
DSAF 185/225	1 700	1 100	35



GRF



GRF-R : si nécessaire, prévoir récupération des condensats

	A (mm)	B (mm)	C (mm)	D (mm)	E (mm)	F (mm)	X (mm)	Y (mm)	Poids (kg)
GRF 94/95 C/L/R	795	610	290	500	293	150	100	500	35/35/35
GRF 124/125 C/L/R	795	610	290	500	293	150	100	500	35/35/36
GRF 185 C/L/R	846	690	302	700	360	100	100	500	56/56/56
GRF 225 C/L/R	900	680	340	700	360	100	100	500	74/74/74

Détente Directe

Climatiseurs multisplits

R407C

ON/ OFF

Bi-splits Froid seul - 5 300 W muraux, cassettes, gainables	59
Bi-splits Froid seul - 6 700 W muraux, consoles, plafonniers, cassettes, gainables	60
Tri-splits Froid seul - 5 500 W muraux, cassettes, gainables	61
Tri-splits Froid seul - 9 800 W muraux, consoles, cassettes, gainables	62
Quadri-splits Froid seul - 5 600 W et 10 400 W muraux, cassettes, gainables	63
Bi-splits Réversibles - 4 700 W / 6 300 W muraux, cassettes, gainables	64

Multisplits ON/OFF

Résidentiel - Tertiaire

Muraux, Consoles,
Plafonniers, Cassettes et Gainables
Froids et Réversibles

R407C



MCAV 92 C / 97 MR ou MCAV 122 C



TAV 122 C



KPAV 122 C



CAV 92 C ou CAV 122 C



DSAV 92 C ou DSAV 122 C



GRV 187 M2C
GRV 187 M2R
GRV 227 M3C



GRV 247 M2C



GRV 340 M3C

■ Avantages de la configuration multisplits

- Une seule unité extérieure, avec 2 compresseurs
- Chaque unité intérieure conserve un fonctionnement indépendant
- Le panache d'unités intérieures de même puissance est possible.

Accessoires

Chauffage électrique, commande à distance, grille de déflexion latérale, fixation unité intérieure, support mural pour unité intérieure (TAV).

Filtre à charbon actif (KPAV).

Support mural d'unité extérieure

Multisplits
ON / OFF - R407C



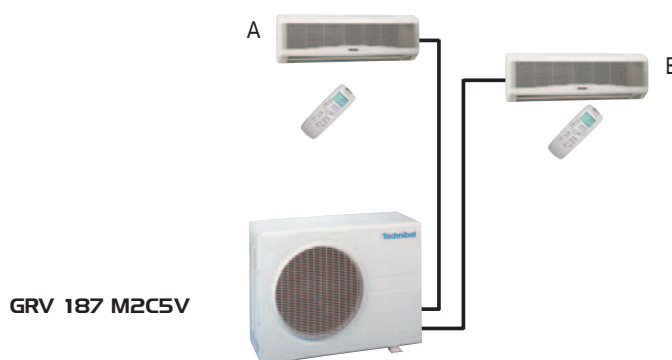
bi-splits Froid seul

		CSMCV 187 M2C 5	CSKV 187 M2C 5	DSV 187 M2C 5
Unité intérieure	230/1/50	2 x MCAV 92 C 5 T	2 x CAV 92 C 5 T	2 x DSAV 92 C 5 T
Grille			2 x K 70 N 080 T	
Unité extérieure	230/1/50	GRV 187 M2C 5 V	GRV 187 M2C 5 V	GRV 187 M2C 5 V
Puissance frigorifique (kW)	GV	2 x 2,65	2 x 2,65	2 x 2,65
Puissance absorbée (kW)	GV	2,15	2,15	2,15
Puissance calorifique (kW)		-	-	-
Débit d'air intérieur	(m3/s) GV	2 x 0,125	2 x 0,138	2 x 0,166
	(m3/h) GV	2 x 450	2 x 500	2 x 600
Intensité absorbée (A)		8,8	9,4	10
Déshumidification (l/h)		2 x 0,8	2 x 0,7	2 x 0,7
Déflexion	Horizontale	manuelle auto	-	-
	Verticale			
Ø raccords frigorifiques FLARE (pouce)		1/4 - 3/8	1/4 - 3/8	1/4 - 3/8
Ø extérieur d'évacuation condensats (mm)		18	18	20
Longueur max. entre unités (m)		15	15	15
Hauteur max. entre unités (m)		7	7	7
Puissance acoustique (dBA)	intérieur PV/MV/GV	45 / 47 / 51	38 / 42 / 45	49 / 52 / 54
	du groupe			
Pression acoustique (dBA)	à 2,50 m intérieur PV/MV/GV	32 / 34 / 38	25 / 29 / 32	36 / 39 / 41
	à 4 m du groupe			

Multisplits ON / OFF - R407C

■ Combinaisons possibles

	A	B
GRV 187 M2C 5 V	MCAV 92 C 5 T CAV 92 C 5 T (+ K 70 N 080 T) DSAV 92 C 5 T	MCAV 92 C 5 T CAV 92 C 5 T (+ K 70 N 080 T) DSAV 92 C 5 T



Multisplits ON/OFF

Froid seul

Muraux, Consoles, Cassettes et Gainables

R407C

bi-splits Froid seul

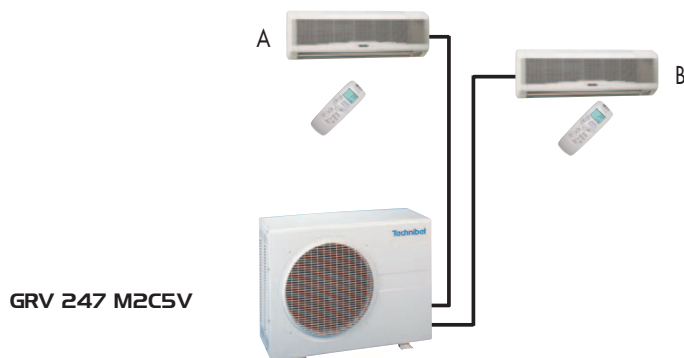
		CSMCV 247 M2C 5	CSCV 247 M2C 5	SKPV 247 M2C 5	CSKV 247 M2C 5	DSV 247 M2C 5
Unité intérieure	230/1/50	2 x MCAV 122 C 5 T	2 x TAV 122 C 8 G	2 x KPAV 122 C 5 T	2 x CAV 122 C 5 T	2 x DSAV 122 C 5 T
Grille		-	-	-	2 x K 70 N 080 T	-
Unité extérieure	230/1/50	GRV 247 M2C 5 V	GRV 247 M2C 5 V	GRV 247 M2C 5 V	GRV 247 M2C 5 V	GRV 247 M2C 5 V
Puissance frigorifique (kW)	GV	2 x 3,35	2 x 3,2	2 x 3,35	2 x 3,35	2 x 3,35
Puissance absorbée (kW)	GV	2,65	2,56	2,65	2,65	2,65
Puissance calorifique (kW)		-	2 x 2*	-	-	-
Débit d'air intérieur	(m3/s) GV	2 x 0,130	2 x 0,16	2 x 0,194	2 x 0,138	2 x 0,166
	(m3/h) GV	2 x 470	2 x 580	2 x 700	2 x 500	2 x 600
Intensité absorbée (A)		12,5	12	12,5	12,5	12,5
Déshumidification (l/h)		2 x 1,5		2 x 1,5	2 x 1,2	2 x 1,5
Déflexion	Horizontale	manuelle	-	manuelle	-	-
	Verticale	auto	-	auto	auto	-
Ø raccords frigorifiques FLARE (pouce)		1/4-1/2	1/4-1/2	1/4-1/2	1/4-1/2	1/4-1/2
Ø extérieur d'évacuation condensats (mm)		18	16	26	18	20
Longueur max. entre unités (m)		20	20	20	20	20
Hauteur max. entre unités (m)		7	7	7	7	7
Puissance	intérieur PV/MV/GV	46 / 49 / 51	45 / 50 / 59	46 / 51 / 55	38 / 42 / 45	49 / 52 / 54
acoustique (dBA)	du groupe	67	67	67	67	67
Pression	à 2,50 m intérieur PV/MV/GV	33 / 36 / 38	32 / 37 / 46	33 / 38 / 42	25 / 29 / 32	36 / 39 / 41
acoustique (dBA)	à 4 m du groupe	47	47	47	47	47

* chauffage électrique

Multisplits
ON / OFF - R407C

■ Combinaisons possibles

	A	B
GRV 247 M2C 5 V	MCAV 122 C 5 T TAV 122 C 8 G KPAV 122 C 5 T CAV 122 C 5 T (+ K 70 N 080 T) DSAV 122 C 5 T	MCAV 122 C 5 T TAV 122 C 8 G KPAV 122 C 5 T CAV 122 C 5 T (+ K 70 N 080 T) DSAV 122 C 5 T





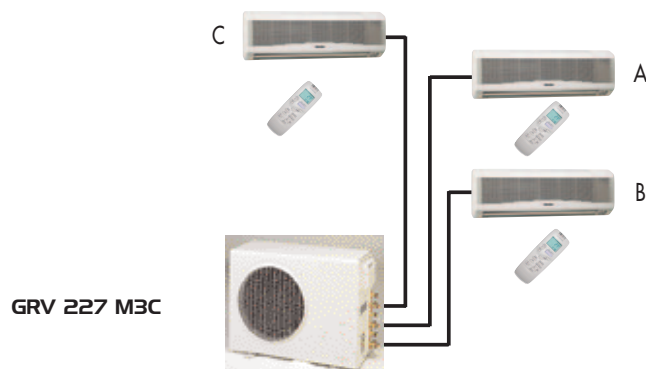
tri-splits Froid seul

ENSEMBLE		CSMCV 227 M3 C 5	CSKV 227 M3 C 5	DSV 227 M3C 5
Unité intérieure	230/1/50	3 x MCAV 92 C 5 T	3 x CAV 92 C 5 T	3 x DSAV 92 C 5 T
Grille			3 x K 70 N 080 T	
Unité extérieure	230/1/50	GRV 227 M3 C 5 V	GRV 227 M3 C 5 V	GRV 227 M3 C 5 V
Puissance frigorifique (kW)	GV	2 x 1,5 + 1 x 2,5	2 x 1,5 + 1 x 2,5	2 x 1,5 + 1 x 2,5
Puissance absorbée (kW)	GV	2,1	2,1	2
Débit d'air intérieur	(m3/s)	3 x 0,125	3 x 0,138	3 x 0,166
	(m3/h)	3 x 450	3 x 500	3 x 600
Intensité absorbée en froid (A)		9,2	10	10
Déshumidification (l/h)		1,1	1,1	1,1
Déflexion	horizontale	manuelle	-	-
	verticale	auto	auto	-
Ø raccords frigorifiques FLARE (pouce)		1/4 - 3/8	1/4 - 3/8	1/4 - 3/8
Ø extérieur d'évacuation condensats (mm)		18	18	20
Hauteur max. entre unités (m)		7	7	7
Puissance acoustique (dBA)	intérieur/unité PV/MV/GV	45 / 47 / 51	38 / 42 / 45	49 / 52 / 54
	du groupe	65	65	65
Pression acoustique (dBA)	à 2,50 m intérieur PV/MV/GV	32 / 34 / 38	25 / 29 / 32	36 / 39 / 41
	à 4 m du groupe	45	45	45

Multisplits ON / OFF - R407C

■ Combinaisons possibles

	A	B	C
GRV 227 M3C 5 V	MCAV 92 C 5 T CAV 92 C 5 T (+ K 70 N 080 T) DSAV 92 C 5 T	MCAV 92 C 5 T CAV 92 C 5 T (+ K 70 N 080 T) DSAV 92 C 5 T	MCAV 92 C 5 T CAV 92 C 5 T (+ K 70 N 080 T) DSAV 92 C 5 T



Multisplits ON/OFF

Froid seul

Muraux, Consoles, Cassettes, Gainables

R407C

tri-splits Froid seul

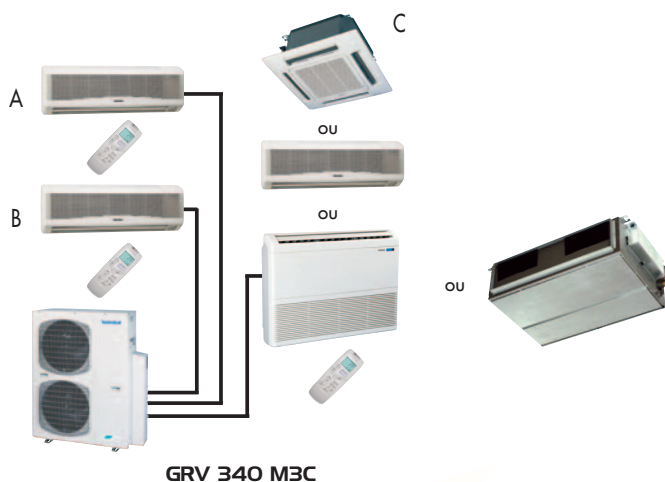
ENSEMBLE		CSMCV 340 M3 C 5	SKPV 340 M3 C 5	CSKV 340 M3 C 5	DSV 340 M3C 5
Unité intérieure	230/1/50	2 x MCAV 92 C 5 T	2 x MCAV 92 C 5 T	2 x CAV 92 C 5 T	2 x DSAV 92 C 5 T
Unité intérieure	230/1/50	1 x MCAV 180 C 5 V	1 x KPAV 180 C 5 V	1 x CAV 182 C 5 T	1 x DSAV 182 C 5 T
Grille				3 x K 70 N 080 T	
Unité extérieure	230/1/50	GRV 340 M3 C 5 T	GRV 340 M3 C 5 T	GRV 340 M3 C 5 T	GRV 340 M3 C 5 T
Puissance frigorifique (kW)	GV	2 x 2,75 + 1 x 4,3	2 x 2,75 + 1 x 4,3	2 x 2,75 + 1 x 4,3	2 x 2,75 + 1 x 4,3
Puissance absorbée (kW)	GV	4,05	4,05	4,05	4,05
Débit d'air intérieur (m3/s)	GV	2x0,125-1x0,211	2x0,125-1x0,222	2x0,138-1x0,208	2x0,166-1x0,243
	GV	2 x 450-1 x 760	2 x 460-1 x 800	2 x 500-1 x 750	2x600-1x875
Intensité absorbée en froid (A)		19	19	19	19
Déshumidification (l/h)		3	3	3	3
Déflexion	horizontale	manuelle	manuelle	-	-
	verticale	auto	auto	auto	-
Ø raccords frigorifiques FLARE (pouce)		1/4 - 3/8*	1/4 - 3/8*	1/4 - 3/8*	1/4 - 3/8*
Ø extérieur d'évacuation condensats (mm)		18	18	18	20
Hauteur max. entre unités (m)		7	7	7	7
Puissance acoustique (dBA) intérieur/unité	GV	51 - 55	51 - 59	45 - 53	54 - 54
	du groupe	67	67	67	67
Pression à 2,50 m intérieur	GV	38 - 42	38 - 46	32 - 40	41 - 41
acoustique (dBA) à 4 m du groupe		47	47	47	47

* Pour MCAV 180, KPAV 180, CAV 182 et DSAV 182 : 1/4 - 1/2

Multisplits
ON / OFF - R407C

■ Combinaisons possibles

	A	B	C
GRV 340 M3C 5 T	MCAV 92 C 5 T CAV 92 C 5 T (+ K 70 N 080 T) DSAV 92 C 5 T	MCAV 92 C 5 T CAV 92 C 5 T (+ K 70 N 080 T) DSAV 92 C 5 T	MCAV 180 C 5 V KPAV 180 C 5 V CAV 182 C 5 T (+ K 70 N 080 T) DSAV 182 C 5 T



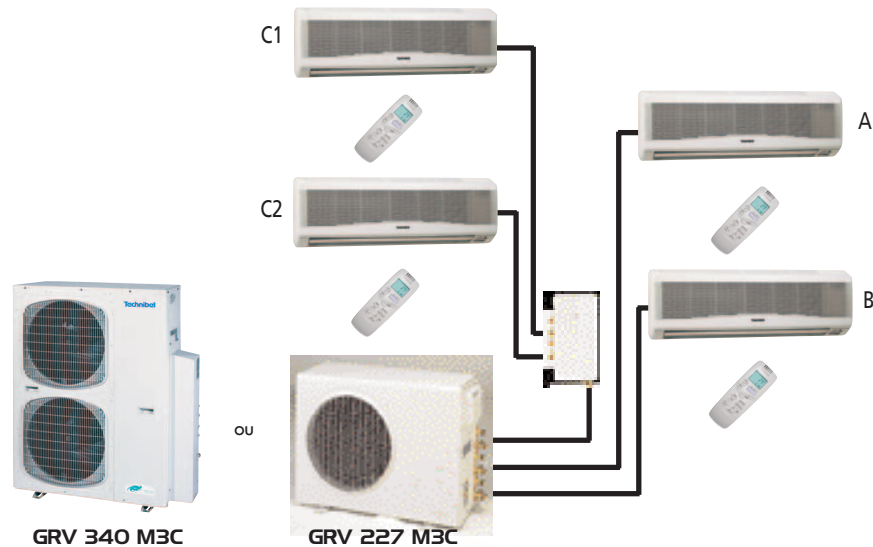


quadri-splits Froid seul avec kit répartiteur

		CSMCV	CSKV	DSV	CSMCV	CSKV	DSV
		227 M4 C 5	227 M4 C 5	227 M4 C 5	340 M4 C 5	340 M4 C 5	340 M4 C 5
Unité intérieure	230/1/50	4xMCAV 92 C 5 T	4xCAV 92 C 5 T	4xDSAV 92 C 5 T	4xMCAV 92 C 5 T	4xCAV 92 C 5 T	4xDSAV 92 C 5 T
Unité intérieure	230/1/50						
Grille			4xK70 N 080 T			4xK70 N 080 T	
Unité extérieure	230/1/50	GRV 227 M3 C 5 V	GRV 227 M3 C 5 V	GRV 227 M3 C 5 V	GRV 340 M3 C 5 T	GRV 340 M3 C 5 T	GRV 340 M3 C 5 T
Kit répartiteur		DKR 5555 C 5 T	DKR 5555 C 5 T	DKR 5555 C 5 T	DKR 8585 C 5 T	DKR 8585 C 5 T	DKR 8585 C 5 T
Puissance frigorifique (kW)	GV	4 x 1,4	4 x 1,4	4 x 1,4	4 x 2,6	4 x 2,6	4 x 2,6
Puissance absorbée (kW)	GV	2,1	2,1	2,1	4,08	4,08	4,08
Débit d'air intérieur	(m3/s)	4 x 0,125	4 x 0,138	4 x 0,166	4 x 0,125	4 x 0,138	4 x 0,166
	(m3/h)	4 x 450	4 x 500	4 x 600	4 x 450	4 x 500	4 x 600
Intensité absorbée en froid (A)		9,6	10,4	9,6	19	19	19
Déshumidification (l/h)					4	4	4
Déflexion	horizontale	manuelle	-	-	manuelle	-	-
	verticale	auto	auto	-	auto	auto	-
Ø raccords frigorifiques FLARE (pouce)		1/4 - 3/8	1/4 - 3/8	1/4 - 3/8	1/4 - 3/8	1/4 - 3/8	1/4 - 3/8
Ø extérieur d'évacuation condensats (mm)		18	18	20	18	18	20
Hauteur max. entre unités (m)		7	7	7	7	7	7
Puissance acoustique (dBA) intérieur/unité GV		51	45	54	51	45	54
	du groupe	65	65	65	67	67	67
Pression acoustique (dBA) à 2,50 m intérieur GV		38	32	41	38	32	41
	à 4 m du groupe	45	45	45	47	47	47

■ Combinaisons possibles

	A	B	C1	C2
GRV 227 M3C + DKR 5555 C5T	MCAV 92 C 5 T	MCAV 92 C 5 T	MCAV 92 C 5 T	MCAV 92 C 5 T
ou	CAV 92 C 5 T	CAV 92 C 5 T	CAV 92 C 5 T	CAV 92 C 5 T
GRV 340 M3C + DKR 8585 C5T	DSAV 92 C 5 T	DSAV 92 C 5 T	DSAV 92 C 5 T	DSAV 92 C 5 T



Multisplits ON/OFF

Réversibles

Muraux, Cassettes, Gainables

R407C

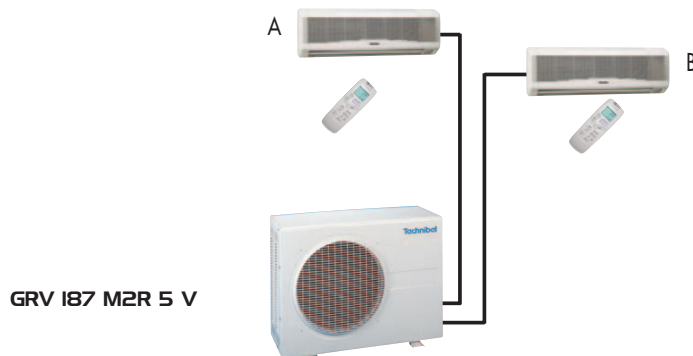
bi-splits Réversibles

			CSMCV I87 M2R 5	CSKV I87 M2R 5	DSV I87 M2R 5
Unité intérieure	230/1/50		2 x MCAV 97 MR 5 V	2 x CAV 92 MR 5 T 2 x K 70 N 080 T	2 x DSAV 92 MR 5 T
Grille					
Unité extérieure	230/1/50		GRV 187 M2R 5 V	GRV 187 M2 R 5 V	GRV 187 M2 R 5 V
Puissance frigorifique (kW)	GV		2 x 2,35	2 x 2,3	2 x 2,3
Puissance absorbée (kW)	en froid GV		2,18	2,35	2,35
	en chaud GV		1,95	1,95	2,02
Puissance calorifique (kW)	GV		2 x 3,15	2 x 3,05	2 x 3,25
Débit d'air intérieur	(m3/s)	GV	2 x 0,125	2 x 0,194	2 x 0,166
	(m3/h)	GV	2 x 450	2 x 700	2 x 600
Intensité absorbée en froid / en chaud (A)			9,3 / 8,5	10,5 / 8,7	11,0 / 10,0
Déshumidification (l/h)			2 x 1,0	2 x 0,4	2 x 0,7
Déflexion	Horizontale		manuelle	-	-
	Verticale		auto	auto	-
Ø raccords frigorifiques FLARE (pouce)			1/4 - 3/8	1/4 - 3/8	1/4 - 3/8
Ø extérieur d'évacuation condensats (mm)			18	18	20
Longueur max. entre unités (m)			15	15	15
Hauteur max. entre unités (m)			7	7	7
Puissance acoustique (dBA)	intérieur/unité GV		51	52	54
	du groupe		65	65	65
Pression acoustique (dBA)	à 2,50 m intérieur/unité GV		38	39	41
	à 4 m du groupe		45	45	45

Multisplits ON / OFF - R407C

■ Combinaisons possibles

	A	B
GRV 187 M2R 5 V	MCAV 97 MR 5 V CAV 92 MR 5 T DSAV 92 MR 5 T	MCAV 97 MR 5 V CAV 92 MR 5 T DSAV 92 MR 5 T



■ Limites de fonctionnement

R 407 C	Froid Seul		<i>maximum</i>	T air intérieur 32°C (DB) / 23°C (WB) T air extérieur 43°C (DB)		<i>minimum</i>	T air intérieur 19°C (DB) / 14°C (WB) T air extérieur 19°C (DB)
		<i>FROID</i>	<i>maximum</i>	T air intérieur 32°C (DB) / 23°C (WB) T air extérieur 43°C (DB)	<i>CHAUD</i>	<i>maximum</i>	T air intérieur 27°C (DB) T air extérieur 24°C (DB) / 18°C (WB)
	Réversibles		<i>minimum</i>	T air intérieur 19°C (DB) / 14°C (WB) T air extérieur 19°C (DB)		<i>minimum</i>	T air extérieur -8°C (DB) / -9°C (WB)

■ Accessoires

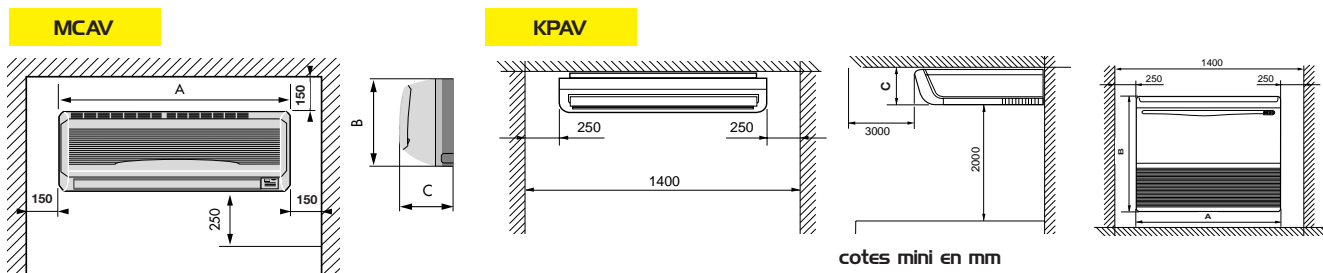
Type	TAV 122	KPAV 122 / 180	DSAV 92 / 122	DSAV 182	MCAV/CAV/DSAV 92	MCAV/TAV/KPAV/CAV/DSA	V 122 / 180 / 182	Code
Chauffage électrique 2 kW - 230/1/50	●							K 60 C 111 Z
Commande à distance manuelle RAB 30	●							K 60 D 076 Z
Commande à distance électronique automatique	●							K 60 D 025 Z
Sonde à distance pour commande électronique	●							K 60 D 028 Z
Sonde à distance en boîtier pour commande électronique	●							K 60 D 033 Z
Grille de déflexion latérale	●							K 60 N 013 Z
Support plafonnier pour unité intérieure	●							K 60 U 004 Z
Support mural pour unité intérieure	●							K 60 U 022 Z
Filtre à charbon actif		●						K 70 V 012 Z
Plénum gaines rondes (soufflage) - Ø 200 mm	2 manchettes		●					K 70 M 009 T
	3 manchettes			●				K 70 M 010 T
Support mural pour unité extérieure GRV 187/247 M2C - 227 M3C								K 70 U 001 T
Support mural pour unité extérieure GRV 227 M3C + kit répartiteur (en refaisant les trous d'entraxe)								K 60 U 035 Z
Support mural pour unité extérieure GRV 187 M2R								K 70 A 051 Z
Bac condensats pour GRV 187 M2R								K 70 A 050 Z

Multisplits
ON / OFF - R407C

Muraux, consoles, cassettes, gainables

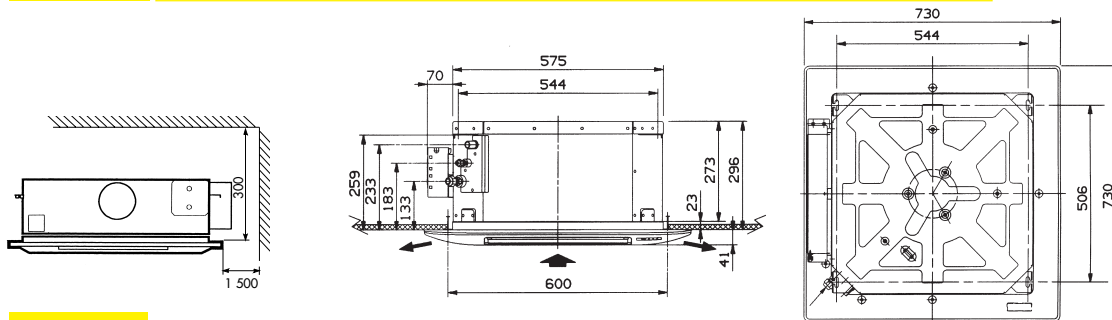
	MCAV 92 /122 C	MCAV 180 C	KPAV 122/180 C	TAV 122 C	CAV 92/122 C	CAV 182 C	DSAV 92/122 C	DSAV 182 C
	MCA 90/97 MR	MCA 180 MR			CAV 92 MR		DSAV 92 MR	
A (mm)	805	995	900	840	730	730	852	1 058
B (mm)	270	285	680	485	730	730	266	266
C (mm)	177	206	190	235	41*	41*	571	571
Poids (kg)	8	12	23,5	28	19	20,5	30	35

*façade



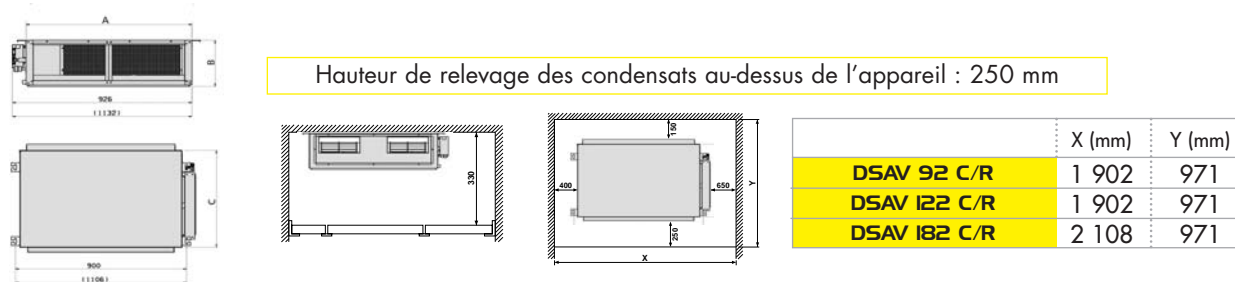
CAV

Hauteur de relevage des condensats au-dessus de l'appareil : 200 mm

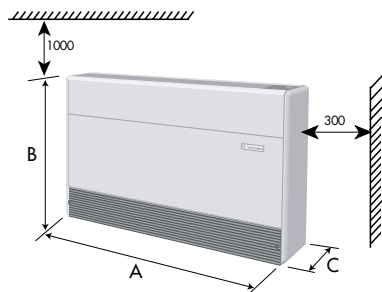


DSAV

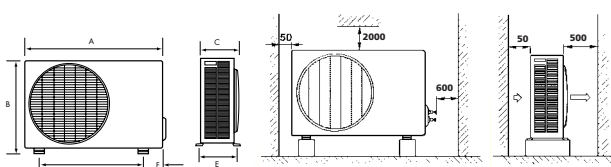
Hauteur de relevage des condensats au-dessus de l'appareil : 250 mm



TAV



GRV-R : si nécessaire, prévoir récupération des condensats



	GRV 187 M2 C / M2 R	GRV 247 M2 C	GRV 227M3C	GRV 340M3C
A (mm)	830	850	830	1 070
B (mm)	630	835	630	1 240
C (mm)	305	305	305	385
D (mm)	538	620	538	660
E (mm)	307	325	307	380
F (mm)	146	100	146	110
Poids (kg)	61	67	63	108

MULTISPLITS DC INVERTER R410A



Multisplits Inverter : le confort assuré dans vos espaces en toutes saisons.

La réponse en résidentiel et petit tertiaire

Grâce à un très large choix de combinaisons et à la gestion individuelle de chaque unité intérieure, la gamme Multisplit DC Inverter R410A offre une solution optimale aux besoins de chauffage et de climatisation dans le résidentiel et le tertiaire.

Une gamme très étendue :

3 unités extérieures réversibles disponibles GRF194 MR5I, GRF244 MR5I, GRF314 MR5I

Plusieurs unités intérieures par groupe :

- GRF194 MR5I : 2 unités
- GRF244 MR5I : 3 unités
- GRF314 MR5I : 4 unités

5 types d'unités intérieures :

- Muraux : 4 tailles
- Cassettes 600 x 600 : 3 tailles
- Gainables : 3 tailles
- Consoles / plafonniers : 2 tailles
- Console : 1 taille

**Très nombreuses
combinaisons possibles**



GRF 194/244 MR 5I

GRF 314 MR 5I

Le réfrigérant R410A :

Un fluide écologique

Ce fluide répond aux normes Européennes relatives à la protection de l'environnement et de la couche d'ozone. Son excellent rendement contribue aussi à d'importantes économies énergétiques.

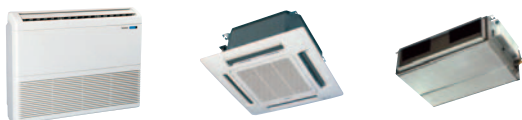
Le respect de l'environnement

La technologie DC Inverter :

La technologie DC Inverter assure un contrôle permanent de la puissance du climatiseur et permet :

- un confort absolu grâce à une mise en régime rapide et à un maintien strict de la température désirée
- une forte réduction de la consommation d'énergie (jusqu'à 40%)
- une meilleure longévité grâce à une réduction des cycles Marche / Arrêt

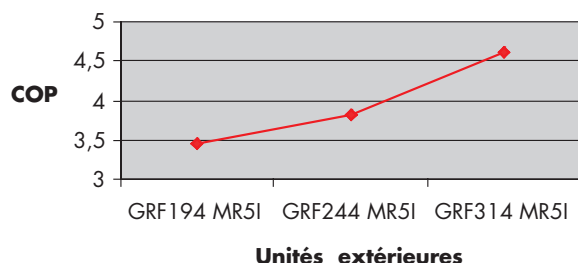
Confort et économie



MULTISPLITS DC INVERTER R410A

Des coefficients de performances exceptionnels :

Les unités extérieures réversibles de la gamme Multi Inverter optimisées pour le fonctionnement au R410A présentent des coefficients de performances remarquables en mode chauffage et en mode refroidissement.



Faible coût d'exploitation

De grandes longueurs de tuyauteries :

Pour répondre aux contraintes d'installation les plus diverses, la gamme Multi Inverter autorise (selon les modèles) une longueur de tuyauteries totale allant jusqu'à **70** mètres avec une dénivellation de **10** mètres.

Souplesse d'installation

Une vaste plage de fonctionnement :

Fonctionnement en mode chaud pour des températures extérieures de +24°C à -15°C
Fonctionnement en mode froid pour des températures extérieures de +19°C à +43°C

Une télécommande multifonctions :

Chaque unité intérieure est livrée avec une télécommande infrarouge, facile d'utilisation et assurant les fonctions suivantes :

- choix du mode de fonctionnement : auto, refroidissement, chauffage, déshumidification
- choix de la vitesse de ventilation : petite, moyenne, grande ou automatique
- mode "High Power"
- mode "Economie"
- programmation des heures de fonctionnement et d'arrêt du climatiseur
- balayage du flux d'air (sauf sur la console KAF)

Si plusieurs unités sont installées dans la même pièce, une simple opération permet un adressage spécifique des télécommandes et prévient ainsi tout risque d'interférences.



**Multisplits
DC Inverter**

Le confort du bout des doigts

Multisplits DC Inverter

Résidentiel - Tertiaire

DC Inverter
R410A

R410A



MCAF 94 MR 5 I



MCAF 124 MR 5 I
MCAF 184 MR 5 I



MCAF 244 MR 5 I



GRF 194/244 MR 5 I



GRF 314 MR 5 I



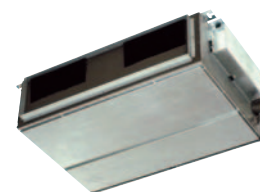
KAF



KPAF



CAF



DSAF

- Climatiseur réversible pour application en refroidissement, déshumidification et chauffage
- **Technologie DC INVERTER au R 410 A avec modulation continue du débit de réfrigérant**
- Puissance nominale en Refroidissement : de 2,80 à 9 kW
Puissance nominale en Chauffage : de 4 à 10 kW
- 2 vannes (bi-splits), 3 vannes (tri-splits) ou 4 vannes (quadri-splits) de contrôle du réfrigérant pilotées par système électronique à microprocesseur
- Pilotage de chaque unité intérieure par sa propre télécommande
- Si plusieurs unités intérieures sont installées dans la même pièce, possibilité d'utiliser les télécommandes avec adressage spécifique afin d'éviter les interférences et d'assurer un fonctionnement optimal de chaque unité
- 2 unités intérieures minimum doivent être raccordées à l'unité extérieure ; 1 seule unité intérieure peut être en fonctionnement
- Compresseur DC INVERTER à double rotor et à haute efficacité

Accessoires

Plénum gaines rondes (soufflage) pour DSAF
Support mural d'unité extérieure

Unités extérieures

Unité extérieure	GRF 194 MR 5I		GRF 244 MR 5I		GRF 314 MR 5I	
	Froid	Chaud	Froid	Chaud	Froid	Chaud
Nombre d'unités intérieures	2		2 à 3		2 à 4	
Puissance maxi des UI connectées	8,6		11,4		15,4	
Puissance (mini - maxi)	5,6 (1,4-6,5) ; 7,3 (1,7-8,4)		6,8 (1,4-8,1) ; 8,6 (1,7-9,0)		9 (1,2-10,5) ; 10 (1,7-10,8)	
Classe énergétique	B		A		A	
E.E.R./C.O.P.	3,13		3,33		4,64	
Débit d'air GV	2 400		2 400		2 800	
Vitesse de ventilation	2 (auto)		2 (auto)		2 (auto)	
Alimentation électrique	230/1/50		230/1/50		230/1/50	
Puissance absorbée	1,79		2,04		1,94	
Consommation annuelle d'énergie en Froid (500h)kWh	895		1 020		970	
Type de compresseur	Twin Rotary (DC inverter)		Twin Rotary (DC inverter)		Twin Rotary (DC inverter)	
Diamètre tube liquide	1/4 x 2		1/4 x 3		1/4 x 4	
Diamètre tube gaz	3/8 x 2		3/8 x 3		3/8 x3 - 1/2 x 1	
Longueur max. entre unités/unité	25		25		30	
Longueur max. totale	35		50		70	
Hauteur max. entre unités	10		10		10	
Pression acoustique GV	48		48		53	
Poids net	69		70		90	
Hauteur x largeur x profondeur	730x940x340		730x940x340		880x940x340	

Limites de fonctionnement

FROID maximum T air intérieur 32°C (DB) / 23°C (WB)
T air extérieur 43°C (DB)
minimum T air intérieur 19°C (DB) / 14°C (WB)
T air extérieur 19°C (DB)

CHAUD maximum T air intérieur 27°C (DB)
T air extérieur 24°C (DB) / 18°C (WB)
minimum T air intérieur 16°C (DB)
T air extérieur -15°C (WB)

Combinaisons avec GRF 194 MR 5I

GRF 194 MR 5 I	
2 unités intérieures	
94 + 94	
94 + 124	
94 + 184	
124 + 124	
124 + 184	

Combinaisons avec GRF 244 MR 5I

GRF 244 MR 5 I	
2 unités intérieures	3 unités intérieures
94 + 94	94 + 94 + 94
94 + 124	94 + 94 + 124
94 + 184	94 + 94 + 184
124 + 124	94 + 124 + 124
124 + 184	94 + 124 + 184
	124 + 124 + 124

Combinaisons avec GRF 314 MR 5I

GRF 314 MR 5 I		
2 unités intérieures	3 unités intérieures	4 unités intérieures
94 + 94	94 + 94 + 94	94 + 94 + 94 + 94
94 + 124	94 + 94 + 124	94 + 94 + 94 + 124
94 + 184	94 + 94 + 184	94 + 94 + 94 + 184
124 + 124	94 + 94 + 244/224	94 + 94 + 94 + 244/224
124 + 184	94 + 124 + 124	94 + 94 + 124 + 124
94 + 244/224	94 + 124 + 184	94 + 94 + 124 + 184
	124 + 124 + 124	94 + 124 + 124 + 124
	124 + 124 + 184	94 + 124 + 124 + 184
		124 + 124 + 124 + 124

Muraux

Unité intérieure		MCAF 94 MR 5 I		MCAF 124 MR 5 I		MCAF 184 MR 5 I		MCAF 244 MR 5 I	
		Froid	Chaud	Froid	Chaud	Froid	Chaud	Froid	Chaud
Puissance nominale (mini - maxi)	kW	2,8 (0,7-3,2)	4 (0,9-5,4)	3,6 (0,8-3,6)	4,8 (0,9-6,3)	5 (1,1-5,8)	7,1 (1,2-7,8)	7 (1,5-8,1)	8,0 (2,0-8,8)
Débit d'air	PV/MV/GV m³/h	460 / 520 / 650		500 / 600 / 700		630 / 720 / 800		980 / 1 070 / 1 170	
Déshumidification	l/h	1,6		2,0		2,8		3,4	
Vitesse de ventilation	nb	3 - auto		3 - auto		3 - auto		3 - auto	
Alimentation électrique	V/Ph/Hz	230/1/50		230/1/50		230/1/50		230/1/50	
Intensité absorbée	A	0,13	0,14	0,13	0,12	0,12	0,12	0,27	0,28
Puissance absorbée	kW	0,026	0,028	0,025	0,025	0,025	0,025	0,063	0,065
Deflexion	Horizontale	manuelle		manuelle		manuelle		manuelle	
	Verticale	auto		auto		auto		auto	
Ø raccords frigorifiques Flare (pouce)		1/4 - 3/8		1/4 - 3/8		1/4 - 3/8		1/4 - 1/2	
Ø intérieur d'évacuation condensats (mm)								16	
Pression acoustique	PV/MV/GV dB(A)	33/38/41	34/39/44	33/39/46	34/40/47	38/44/49	44/49/50	38 / 43 / 47	
Poids net	kg	8,5		9,5		9,5		18	
Hauteur x largeur x profondeur	mm	275 x 805 x 178		285 x 805 x 219		285 x 805 x 219		330 x 1 140 x 228	

Consoles et consoles/plafonniers

Unité intérieure		KAF 94 MR 5 I		KPAF 124 MR 5 I		KPAF 184 MR 5 I		KPAF 224 MR 5 I	
		Froid	Chaud	Froid	Chaud	Froid	Chaud	Froid	Chaud
Puissance nominale (mini - maxi)	kW	2,8 (0,7-3,2)	4 (0,9-5,4)	3,6 (0,8-3,6)	4,8 (0,9-6,3)	5 (1,1-5,8)	7,1 (1,2-7,8)	7 (1,5 - 8,1)	8,0 (2,0 - 8,8)
Débit d'air	PV/MV/GV m³/h	300 / 360 / 400		500 / 590 / 700		580 / 650 / 720			
Déshumidification	l/h	1,5		1,7		1,6			
Vitesse de ventilation	nb	3 - auto		3 - auto		3 - auto		3 - auto	
Alimentation électrique	V/Ph/Hz	230/1/50		230/1/50		230/1/50		230/1/50	
Intensité absorbée	A	0,12	0,12	0,29	0,29	0,33	0,33	0,33	0,33
Puissance absorbée	kW	0,026	0,028	0,065	0,065	0,075	0,075	0,075	0,075
Deflexion	Horizontale	manuelle		manuelle		manuelle		manuelle	
	Verticale	manuelle		auto		auto		auto	
Ø raccords frigorifiques Flare (pouce)		1/4 - 3/8		1/4 - 3/8		1/4 - 3/8		1/4 - 1/2	
Ø intérieur d'évacuation condensats (mm)		18		18		18		18	
Puissance acoustique	PV/MV/GV dB(A)	42 / 48 / 51		46 / 51 / 55		51 / 55 / 59		54 / 57 / 60	
Pression acoustique	PV/MV/GV dB(A)	34 / 40 / 43		38 / 43 / 47		43 / 47 / 51		46 / 49 / 52	
Poids net	kg	18,6		23,5		23,5		23,5	
Hauteur x largeur x profondeur	mm	700 / 560 / 200		680 / 900 / 190		680 / 900 / 190		680 / 900 / 190	

Cassettes

Unité intérieure		CAF 94 MR 5 I		CAF 124 MR 5 I		CAF 184 MR 5 I	
Grille		K 70 N 096 T		K 70 N 096 T		K 70 N 096 T	
		Froid	Chaud	Froid	Chaud	Froid	Chaud
Puissance nominale (mini - maxi)	kW	2,8 (0,7-3,2)	4 (0,9-5,4)	3,6 (0,8-3,6)	4,8 (0,9-6,3)	5 (1,1-5,8)	7,1 (1,2-7,8)
Débit d'air	PV/MV/GV m³/h	500 / 600 / 700		500 / 600 / 700		530 / 630 / 750	
Déshumidification	l/h	1,1		1,3		1,7	
Vitesse de ventilation	nb	3 - auto		3 - auto		3 - auto	
Alimentation électrique	V/Ph/Hz	230/1/50		230/1/50		230/1/50	
Intensité absorbée	A	0,41	0,41	0,41	0,41	0,41	0,41
Puissance absorbée	kW	0,087	0,087	0,087	0,087	0,087	0,087
Deflexion	Verticale	auto		auto		auto	
Ø raccords frigorifiques Flare (pouce)		1/4 - 3/8		1/4 - 3/8		1/4 - 3/8	
Ø intérieur d'évacuation condensats (mm)		18		18		18	
Puissance acoustique	PV/MV/GV dB(A)	45 / 48 / 52		45 / 48 / 52		45 / 48 / 53	
Pression acoustique	PV/MV/GV dB(A)	36 / 39 / 43		36 / 39 / 43		36 / 39 / 44	
Poids net	kg	16,5 + 2,5		16,5 + 2,5		18,2 + 2,5	
Hauteur x largeur x profondeur	mm	273 x 575 x 575		273 x 575 x 575		273 x 575 x 575	
Hauteur x largeur x profondeur (façade)	mm	64 x 730 x 730		64 x 730 x 730		64 x 730 x 730	

Gainables

Unité intérieure		DSAF 94 MR 5 I		DSAF 124 MR 5 I		DSAF 184 MR 5 I		DSAF 224 MR 5 I	
		Froid	Chaud	Froid	Chaud	Froid	Chaud	Froid	Chaud
Puissance nominale (mini - maxi)	kW	2,8 (0,7-3,2)	4 (0,9-5,4)	3,6 (0,8-3,6)	4,8 (0,9-6,3)	5 (1,1-5,8)	7,1 (1,2-7,8)	7 (1,5-8,1)	8,0 (2,0-8,8)
Débit d'air	PV/MV/GV m³/h	440 / 510 / 600		440 / 510 / 600		550 / 630 / 760		600 / 700 / 1 000	
Pression disponible (PA)	GV	50 / 70*		50 / 70*		50 / 70*		50 / 70*	
Déshumidification	l/h	1,7		1,8		1,8			
Vitesse de ventilation	nb	3 - auto		3 - auto		3 - auto		3 - auto	
Alimentation électrique	V/Ph/Hz	230/1/50		230/1/50		230/1/50		230/1/50	
Intensité absorbée	A	0,45	0,45	0,45	0,45	0,6	0,6	0,6	0,6
Puissance absorbée	kW	0,11	0,11	0,11	0,11	0,138	0,138	0,138	0,138
Ø raccords frigorifiques Flare (pouce)		1/4 - 3/8		1/4 - 3/8		1/4 - 3/8		1/4 - 1/2	
Ø intérieur d'évacuation condensats (mm)		18		18		18		18	
Puissance acoustique	PV/MV/GV dB(A)	49 / 52 / 54		49 / 52 / 54		42 / 47 / 54		46 / 49 / 57	
Pression acoustique	PV/MV/GV dB(A)	40 / 43 / 45		40 / 43 / 45		33 / 38 / 45		37 / 40 / 48	
Poids net	kg	30		30		35		35	
Hauteur x largeur x profondeur	mm	266 x 571 x 852		266 x 571 x 852		266 x 571 x 1 058		266 x 571 x 1 058	

*D'usine / Avec modification câblage

Tableau des puissances selon combinaisons et unités en fonctionnement

Unité extérieure		GRF 194 MR5I					
Caractéristiques		en froid			en chaud		
Combinaisons pour 2 pièces		Puissance int. (kW)		Puissance totale	Puissance int. (kW)		Puissance totale
		Pièce A	Pièce B	(kW)	Pièce A	Pièce B	(kW)
1 unité en fonctionnement	94	2,80	-	2,80	4,00	-	4,00
	124	3,60	-	3,60	4,80	-	4,80
	184	5,00	-	5,00	7,10	-	7,10
2 unités en fonctionnement	94+94	2,80	2,80	5,60	3,65	3,65	7,30
	94+124	2,45	3,15	5,60	3,30	4,00	7,30
	94+184	2,00	3,60	5,60	2,65	4,65	7,30
	124+124	2,80	2,80	5,60	3,65	3,65	7,30
	124+184	2,35	3,25	5,60	2,95	4,35	7,30

Unité extérieure		GRF 244 MR5I							
Caractéristiques		en froid				en chaud			
Combinaisons pour 3 pièces		Puissance int. (kW)			Puissance totale	Puissance int. (kW)			Puissance totale
		Pièce A	Pièce B	Pièce C	(kW)	Pièce A	Pièce B	Pièce C	(kW)
1 unité en fonctionnement	94	2,80	-	-	2,80	4,00	-	-	4,00
	124	3,60	-	-	3,60	4,80	-	-	4,80
	184	5,00	-	-	5,00	7,10	-	-	7,10
2 unités en fonctionnement	94+94	2,80	2,80	-	5,60	4,00	4,00	-	8,00
	94+124	2,80	3,60	-	6,40	3,90	4,70	-	8,60
	94+184	2,45	4,35	-	6,80	3,10	5,50	-	8,60
	124+124	3,40	3,40	-	6,80	4,30	4,30	-	8,60
	124+184	2,85	3,95	-	6,80	3,45	5,15	-	8,60
3 unités en fonctionnement	94+94+94	2,26	2,26	2,28	6,80	2,86	2,88	2,86	8,60
	94+94+124	2,07	2,07	2,65	6,80	2,70	2,70	3,20	8,60
	94+94+184	1,80	1,80	3,20	6,80	2,30	2,30	4,00	8,60
	94+124+124	1,90	2,45	2,45	6,80	2,50	3,05	3,05	8,60
	94+124+184	1,65	2,15	3,00	6,80	2,15	2,60	3,85	8,60
	124+124+124	2,26	2,26	2,28	6,80	2,86	2,88	2,86	8,60

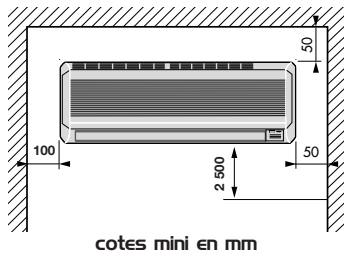
Unité extérieure		GRF 314 MR5I									
Caractéristiques		en froid				en chaud					
Combinaisons pour 4 pièces		Puissance int. (kW)				Puissance totale	Puissance int. (kW)				Puissance totale
		A	B	C	D	(kW)	A	B	C	D	(kW)
1 unité en fonctionnement	94	2,80	-	-	-	2,80	4,00	-	-	-	4,00
	124	3,60	-	-	-	3,60	4,80	-	-	-	4,80
	184	5,00	-	-	-	5,00	7,10	-	-	-	7,10
	244/224	7,00	-	-	-	7,00	8,00	-	-	-	8,00
2 unités en fonctionnement	94+94	2,80	2,80	-	-	5,60	4,00	4,00	-	-	8,00
	94+124	2,80	3,60	-	-	6,40	4,00	4,80	-	-	8,80
	94+184	2,80	5,00	-	-	7,80	3,60	6,40	-	-	10,00
	124+124	3,60	3,60	-	-	7,20	4,80	4,80	-	-	9,60
	124+184	3,60	5,00	-	-	8,60	4,00	6,00	-	-	10,00
	94 + 244/224	2,55	6,45	-	-	9,00	3,35	6,65	-	-	10,00
3 unités en fonctionnement	94+94+94	2,80	2,80	2,80	-	8,40	3,33	3,33	3,33	-	10,00
	94+94+124	2,75	2,75	3,50	-	9,00	3,10	3,10	3,80	-	10,00
	94+94+184	2,40	2,40	4,20	-	9,00	2,65	2,65	4,70	-	10,00
	94+94+244/224	2,00	2,00	5,00	-	9,00	2,50	2,50	5,00	-	10,00
	94+124+124	2,50	3,25	3,25	-	9,00	2,90	3,55	3,55	-	10,00
	94+124+184	2,20	2,85	3,95	-	9,00	2,50	3,00	4,50	-	10,00
	124+124+124	3,00	3,00	3,00	-	9,00	3,33	3,33	3,33	-	10,00
	124+124+184	2,65	2,65	3,70	-	9,00	2,85	2,85	4,30	-	10,00
4 unités en fonctionnement	94+94+94+94	2,25	2,25	2,25	2,25	9,00	2,50	2,50	2,50	2,50	10,00
	94+94+94+124	2,10	2,10	2,10	2,70	9,00	2,40	2,40	2,40	2,80	10,00
	94+94+94+184	1,90	1,90	1,90	3,30	9,00	2,10	2,10	2,10	3,70	10,00
	94+94+94+244/224	1,65	1,65	1,65	4,05	9,00	2,00	2,00	2,00	4,00	10,00
	94+94+124+124	2,00	2,00	2,50	2,50	9,00	2,25	2,25	2,75	2,75	10,00
	94+94+124+184	1,75	1,75	2,30	3,20	9,00	2,00	2,00	2,40	3,60	10,00
	94+124+124+124	1,80	2,40	2,40	2,40	9,00	2,20	2,60	2,60	2,60	10,00
	94+124+124+184	1,70	2,15	2,15	3,00	9,00	1,95	2,30	2,30	3,45	10,00
	124+124+124+124	2,25	2,25	2,25	2,25	9,00	2,50	2,50	2,50	2,50	10,00

Accessoires

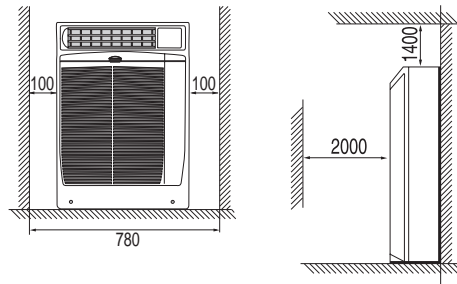
Type	MCAF	KAF	KPAF	CAF	DSAF 94/124	DSAF 184/224	Code
Plénum gaines rondes (soufflage) Ø 200 m	2 manchettes				●		K 70 M 009 T
	3 manchettes					●	K 70 M 010 T
Support mural pour unité extérieure	●	●	●	●	●	●	K 70 U 035 T
Filtre à charbon actif			●				K 70 V 012 Z

Précautions d'installation et caractéristiques physiques

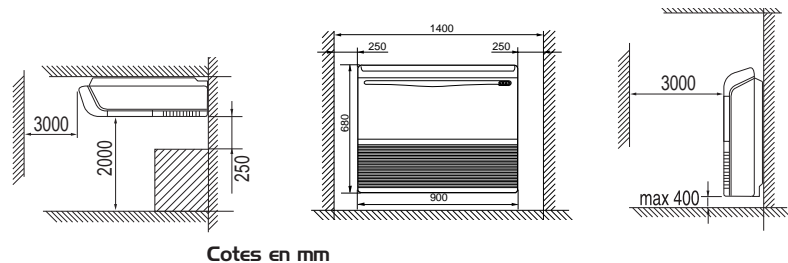
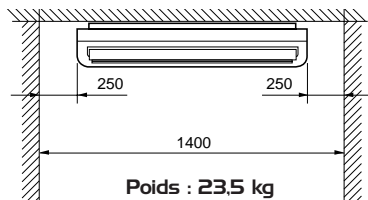
MCAF



KAF

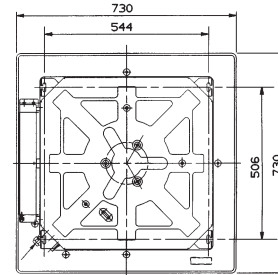
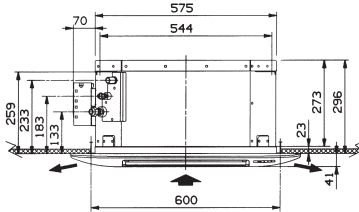
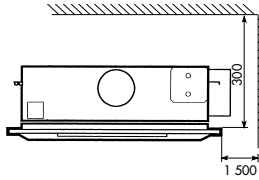


KPAF



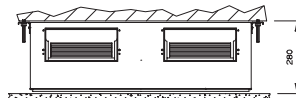
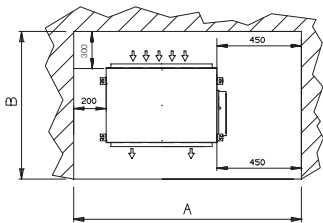
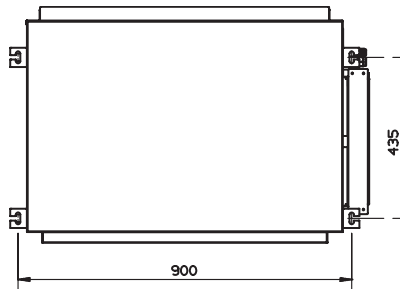
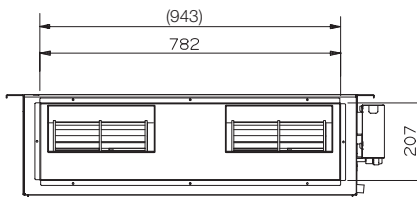
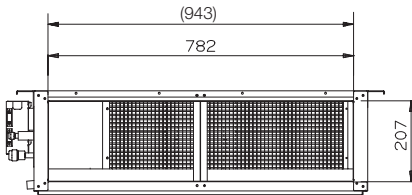
CAF

Hauteur de relevage des condensats au-dessus de l'appareil : 250 mm



DSAF

Les valeurs entre parenthèses concernent le DSAF 184 et 224



	A	B
DSAF 94/124	1 500	1 100
DSAF 184/224	1 700	1 100

GRF

	A (mm)	B (mm)	C (mm)	D (mm)	E (mm)	F (mm)	Poids (kg)
GRF 194/244 MR	940	730	340	660	380	110	69/70
GRF 314 MR	940	880	340	660	380	109	90

